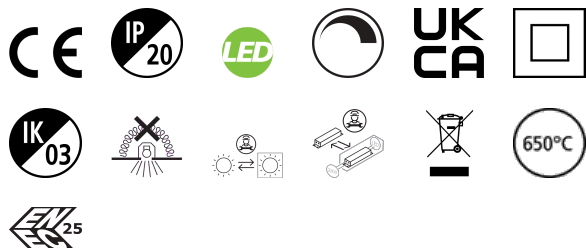


Pixo Zoom Tune 20W 2100lm TW LCD 2700K-6500K Blanc

Code article 0004526

SYLVANIA

PROTM



Projecteur d'ambiance et d'accentuation avec variation des blancs, de l'angle et de l'intensité. Projecteur design compact et élégant, sans driver extérieur ni vis apparentes. Réglage de l'angle du faisceau extrêmement précis de 17° à 60° par rotation de l'optique à l'avant du luminaire. Optique de haute qualité. Température de couleur de la lumière réglable entre 2700K et 6500K par un écran d'affichage LCD et bouton de gradation, variant aussi le flux lumineux de 0 à 100%. Résistance thermique améliorée grâce au driver encastrable dans le rail. Indice de rendu des couleurs (IRC) >90. Flux lumineux de l'appareil : 2000lm, efficacité : 100lm/W. Rotation horizontale 345°, inclinaison verticale 90°. Source lumineuse sans IR/UV, ni rayonnement de chaleur. Très bonne homogénéité chromatique SDCM ≤3. Corps en aluminium moulé sous pression, finition blanche texturée RAL9016. Protection électrique Classe II. Protection IP20. Durée de vie (L70) : 100 000h. Dimensions : Ø85xH170mm. Garantie 5 ans. Compatible avec OneTrack et la plupart des rails 3 allumages. Compatibilité à vérifier au préalable. Sylvania est signataire de la charte LED.

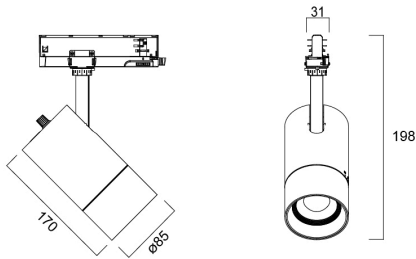
Pixo Zoom Tune 20W 2100lm TW LCD 2700K-6500K Blanc

Code article 0004526

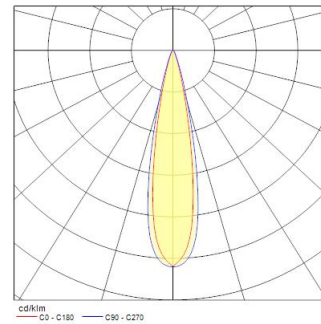
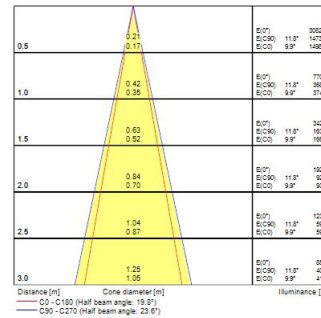
SYLVANIA

Atouts techniques

Dimensions (mm)



Photométrie



Données générales

Nom du produit	Pixo Zoom Tune 20W 2100lm TW LCD 2700K- 6500K Blanc
Technologie	LED
Culot	N/A
Caisson	Aluminium
Montage	Installation sur rail
Built in presence detector	NONE
Application générale	CHR (Café-Hôtel- Restaurant), Musées & Galeries, Commerce
Plage de température de fonctionnement (°C)	1°C...+35°C
Virtual assistant compatibility	N/A
Classe ETIM	EC001744
E-number FI	4289283
Garantie	5 ans

Données optiques

Flux lumineux (lm)	2000
Efficacité lm/W	100
Couleur de lumière	Blanc réglable
IRC (Ra)	90
Variation SDCM	SDCM3
Type de distribution	Symétrique
Groupe de risques photobiologiques	RG1

Pixo Zoom Tune 20W 2100lm TW LCD 2700K-6500K Blanc

Code article 0004526

SYLVANIA

Caractéristiques électriques

Emergency type	
Puissance (W)	20
Actuel (A)	0.10
Alimentation/Tension secteur - min (V)	220.0
Alimentation/Tension secteur - max (V)	240.0
Facteur de puissance de la lampe	0.9
Taux d'harmonique (à 230V, 50Hz, à 100% max du taux de gradation)	15
Protection électrique	Classe 2
Ballast requis	Non
Type d'appareillage	Driver LED courant constant
Dimmable	Oui
Gestion	Onboard pot
Courant d'appel (A)	48
Durée du courant d'appel (µs)	4
Classe d'efficacité énergétique (A à G) des sources lumineuses contenues	E
Fréquence nominale (Hz)	50/60Hz
Max. Luminaires par disjoncteur 10A C	24
Max.luminaires par disjoncteur 13A C	26
Max. Luminaires par disjoncteur 16A C	32
Max. Luminaires par disjoncteur 20A C	40
Max. Luminaires par disjoncteur 10A B	15
Max. Luminaires par disjoncteur 13A B	16
Max. Luminaires par disjoncteur 16A B	20
Max. Luminaires par disjoncteur 20A B	25

Durée de vie

Durée de vie moyenne - L70 B50	100000
Durée de vie moyenne - L70 B20	100000
Durée de vie moyenne - L70 B10	100000
Durée de vie moyenne - L80 B50	100000
Durée de vie moyenne - L80 B20	93000
Durée de vie moyenne - L80 B10	86000
Durée de vie moyenne - L90 B50	56000
Durée de vie moyenne - L90 B20	44000
Durée de vie moyenne - L90 B10	41000

Données physiques

Couleur du corps	Blanc
Indice de protection IP	IP20
Indice de protection IK	IK03
Finition du diffuseur	Autre
Matériau du diffuseur	Sans
Finition réflecteur	Haute-brillance
Longueur (mm)	170
Hauteur nominale du produit (mm)	140
Diamètre nominal produit (mm)	85
Poids (kg)	0.95

Emballage

Code EAN	5410288045269
Longueur simple de l'emballage (cm)	24.0
Largeur unitaire de l'emballage (cm)	12.0
Profondeur emballage unitaire (cm)	23.3
DUN14 (extérieur)	15410288045266
unités par emballage extérieur	8
Longueur / hauteur de l'emballage extérieur (cm)	50.0
largeur de l'emballage extérieur (cm)	49.5
Profondeur de l'emballage extérieur (cm)	25.5

Pixo Zoom Tune 20W 2100lm TW LCD 2700K-6500K Blanc

Code article 0004526

SYLVANIA

Sécurité

Test au fil incandescent	650
Condition de fonctionnement optimal (° C)	1-35