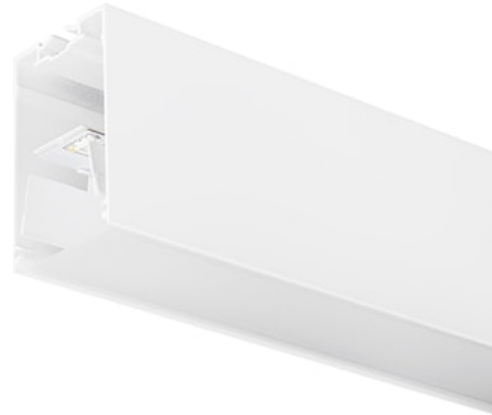


# Mini Cont. LED II S.B 0.6M NW DALI blc opal

Code article 2093158

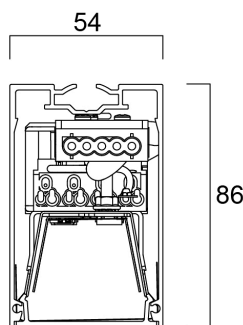
Concord



MINI CONT SB 0,6m 10W 1150lm 840 DALI blc opal . Gamme de ligne continue LED à installer encastré, en saillie ou suspendu. Installation seule ou en ligne continue, aussi bien horizontale, verticale qu'avec angles. Dimmable DALI. Disponible en version KIT (pré-câblé) ou version modulable (pour réaliser des lignes continues), avec diffuseur opale ou micro-prismatique. Eclairage direct (D) ou direct/indirect (D/I) 65/35% contrôlable individuellement via DALI. Les versions éclairage direct sont disponibles avec ou sans bords. Flux jusqu'à 8050lm, efficacité lumineuse jusqu'à 127lm/W. Température de couleur : blanc chaud (3000K) ou blanc neutre (4000K) - IRC > 80 / SDCM <3. Groupe de risque photobiologique GR0. Longueurs standard 1,2m/2,4m/3,6m et extensions 0,6m/0,9m. Durée de vie : 120 000 heures (L80). Garantie 5 ans.

## Atouts techniques

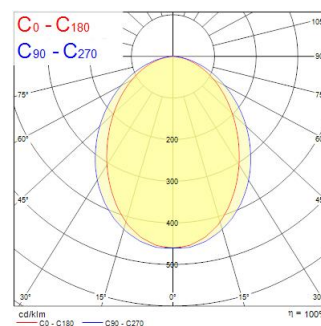
### Dimensions (mm)



### Photométrie

Distance [m]	Cone diameter [m]	E(D)	E(D/I)	E(C0)	E(C90)	E(C270)	Illuminance [lx]
0.5	1.11 0.86	507	507	481	321	214	221
1.0	2.23 1.76	507	507	481	321	214	55
1.5	3.34 2.64	507	507	481	321	214	23
2.0	4.45 3.51	507	507	481	321	214	17
2.5	5.57 4.39	507	507	481	321	214	13
3.0	6.69 5.27	507	507	481	321	214	10

Distance [m]    Cone diameter [m]    Illuminance [lx]  
 — C0 - C180 (Half beam angle: 60.9°)  
 — C90 - C270 (Half beam angle: 96.2°)



# Mini Cont. LED II S.B 0.6M NW DALI blc opal

Code article 2093158

Concord

## Données générales

Nom du produit	Mini Cont. LED II S.B 0.6M NW DALI blc opal
Technologie	LED
Culot	N/A
Caisson	Aluminium
Montage	Installation sur rail
Environnement	Intérieur
Application générale	Education, CHR (Café- Hôtel-Restaurant), Bureaux, Commerce
Température ambiante moyenne (°C)	25
Classe ETIM	EC002892
Garantie	5 ans

## Données optiques

Flux lumineux (lm)	1150
Efficacité lm/W	115
LOR (%)	100
Température de couleur (K)	4000
Couleur de lumière	Blanc neutre
IRC (Ra)	80
Variation SDCM	SDCM3
Ajustement de la température de couleur	Non
UGR	< 17
Groupe de risques photobiologiques	RG0

## Caractéristiques électriques

Emergency type	
Puissance (W)	10
Alimentation/Tension secteur - min (V)	220
Alimentation/Tension secteur - max (V)	240
Facteur de puissance de la lampe	0.95
Protection électrique	Classe 1
Type d'appareillage	Ballast électronique
Gestion	DALI
Niveau minimum de variation (%)	1
Courant driver (mA)	400
Courant d'appel (A)	17
Durée du courant d'appel (µs)	170
Classe d'efficacité énergétique (A à G) des sources lumineuses contenues	C
Fréquence nominale (Hz)	50/60Hz
Max. Luminaires par disjoncteur 16A C	48

## Durée de vie

Durée de vie moyenne - L70 B50	120000
Durée de vie moyenne - L80 B20	120000
Durée de vie moyenne - L90 B10	66000

## Données physiques

Couleur du corps	Blanc
Indice de protection IP	IP20
Indice de protection IK	IK02
Finition du diffuseur	Opale
Matériau du diffuseur	Polycarbonate
Longueur (mm)	600
Largeur (mm)	54
Hauteur nominale du produit (mm)	86
Poids (kg)	1.5
Profondeur d'encastrement	136

# Mini Cont. LED II S.B 0.6M NW DALI blc opal

Code article 2093158

**Concord**

## Emballage

Code EAN	5025768931583
Longueur simple de l'emballage (cm)	65.0
Largeur unitaire de l'emballage (cm)	9.0
Profondeur emballage unitaire (cm)	10.0
DUN14 (extérieur)	05025768931583
unités par emballage extérieur	1
Longueur / hauteur de l'emballage extérieur (cm)	65.0
largeur de l'emballage extérieur (cm)	9.0
Profondeur de l'emballage extérieur (cm)	10.0