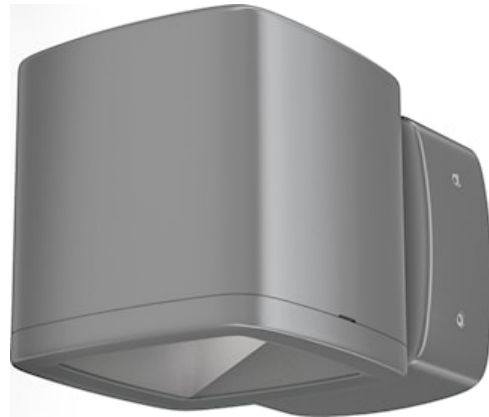
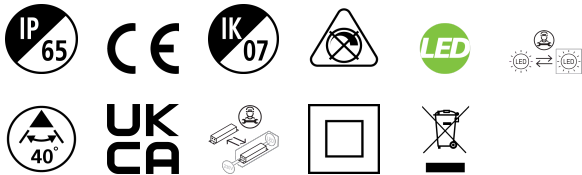


Inverto Direct 16W 1617lm 840 40° Argent

Code article 3081027

SYLVANIA

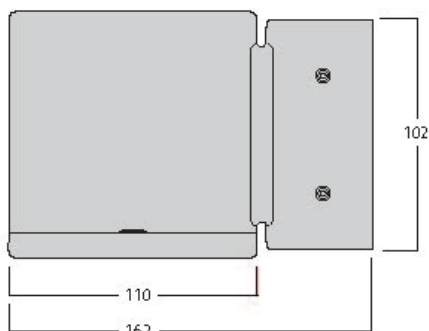
PROTM



Inverto Direct 16W 1617lm 840 40° Argent. Luminaire 16W pour applications intérieures ou extérieures grâce à sa construction IP65 robuste - Approuvé au test du brouillard salin: résistant à la corrosion et à la brume maritime (ISO 9227) . Disponible en Blanc chaud (3000K) et Blanc neutre (4000K). Faisceau 40° - IRC>80 - SDCM: 3. Possibilité de montage en boucle. Compact grâce à la parfaite intégration du dissipateur thermique, du driver et des autres composants. Existe en 4 coloris : Noir brillant, Blanc mat, Argent satiné et Rouille mat (autres coloris sur demande). Longue durée de vie jusqu'à 60.000 heures (L80B20). Pas d'UV ni d'IR. Installation facile et rapide, sans outils: driver LED intégré, câblage à la base avec connecteur rapide - Applications : Hôtels - Restaurants, cafés, bars - Commerces, galeries marchandes - Halls d'accueil, circulations - Garantie 5 ans. Sylvania est signataire de la charte LED.

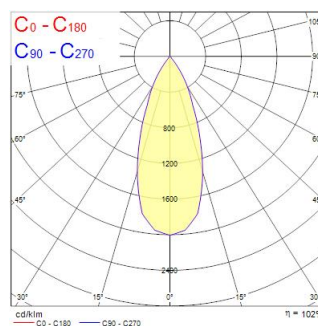
Atouts techniques

Dimensions (mm)



Photométrie

0.5	0.36	E(0°)	1974
		E(C0)	842
1.0	0.72	E(0°)	324
		E(C0)	136
1.5	1.08	E(0°)	144
		E(C0)	58
2.0	1.44	E(0°)	81
		E(C0)	33
2.5	1.80	E(0°)	54
		E(C0)	22
3.0	2.16	E(0°)	36
		E(C0)	15
Distance [m]		Cone diameter [m]	
C0 - C180 (Half beam angle: 39.6°)			



Inverto Direct 16W 1617lm 840 40° Argent

Code article 3081027

SYLVANIA

Données générales

Nom du produit	Inverto Direct 16W 1617lm 840 40° Argent
Technologie	LED
Culot	N/A
Caisson	Aluminium
Montage	Installation en saillie au mur
Environnement	Intérieur/extérieur
Application générale	CHR (Café-Hôtel-Restaurant)
Plage de température de fonctionnement (°C)	-25°C...+25°C
Température ambiante moyenne (°C)	25
Classe ETIM	EC002892
E-number FI	4579335
Garantie	5 ans

Données optiques

Flux lumineux (lm)	1617
Efficacité lm/W	101
LOR (%)	100
Température de couleur (K)	4000
Couleur de lumière	Blanc neutre
IRC (Ra)	80
Consistance des couleurs (SDCM)	3
Ajustement de la température de couleur	Non
Angle de faisceau (°)	40
Groupe de risques photobiologiques	RG1

Caractéristiques électriques

Puissance (W)	16
Alimentation/Tension secteur - min (V)	220
Alimentation/Tension secteur - max (V)	240
Facteur de puissance de la lampe	0.95
Protection électrique	Classe 2
Type d'appareillage	Ballast électronique
Dimmable	Non
Gestion	N/A
Courant driver (mA)	350
Courant d'appel (A)	10
Durée du courant d'appel (µs)	152
Classe d'efficacité énergétique (A à G) des sources lumineuses contenues	D
Fréquence nominale (Hz)	50/60Hz
Max. Luminaires par disjoncteur 10A C	75
Max. luminaires par disjoncteur 13A C	91
Max. Luminaires par disjoncteur 16A C	106
Max. Luminaires par disjoncteur 20A C	126
Max. Luminaires par disjoncteur 10A B	45
Max. Luminaires par disjoncteur 13A B	55
Max. Luminaires par disjoncteur 16A B	64
Max. Luminaires par disjoncteur 20A B	76
Durée de vie	
Durée de vie moyenne - L70 B50	60000
Durée de vie moyenne - L80 B20	60000
Durée de vie moyenne - L90 B10	56100

Inverto Direct 16W 1617lm 840 40° Argent

Code article 3081027

SYLVANIA

Données physiques

Couleur du corps	RAL 9022 - Gris clair nacré
Indice de protection IP	IP65
Indice de protection IK	IK07
Finition du diffuseur	Transparent
Matériau du diffuseur	Verre
Longueur (mm)	162
Largeur (mm)	110
Hauteur nominale du produit (mm)	110
Poids (kg)	1.461

Emballage

Code EAN	8711971810278
Longueur simple de l'emballage (cm)	23.5
Largeur unitaire de l'emballage (cm)	19.4
Profondeur emballage unitaire (cm)	11.5
DUN14 (extérieur)	08711971810278
unités par emballage extérieur	1
Longueur / hauteur de l'emballage extérieur (cm)	23.5
largeur de l'emballage extérieur (cm)	19.4
Profondeur de l'emballage extérieur (cm)	11.5

Sécurité

Condition de fonctionnement optimal (° C)	-25-25
---	--------