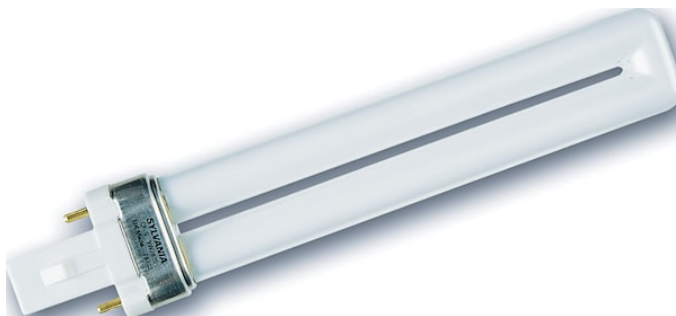
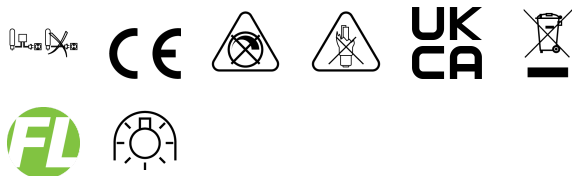


LYNX-S 11W/840 G23 SLV 10

Cikkszám 0025891

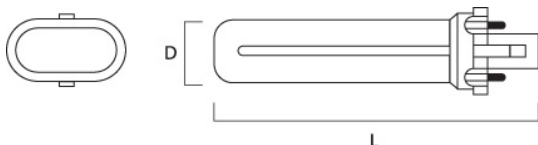
SYLVANIA



- Single-bend pin base compact lamp, - Suitable for operation on electronic control gear (SE version), - For use with magnetic ballast (S Version), - Dimmable with suitable ballast, - Excellent colour rendering, - Suitable for emergency lighting

Műszaki eszközök

Méretetek (mm)



Fotometriák

Általános adatok

Termék neve	LYNX-S 11W/840 G23 SLV 10
Technológia	Fénycső
Teljesítmény (névleges) (W)	11
Fényforrás alakja	Egyéb
Foglat/Fejelés	G23
Lámpa megmunkálása	Fehér / bevont
Lámpatest besorolása	Nyitott
Általános alkalmazás	Oktatás, Vendéglátás, Logisztika & Ipar, Múzeumok és galériák, Iroda, Kiskereskedelem, Lakossági és fogyasztói
ETIM osztály	EC000087
E-szám Svédország	8357267

Optikai adatok

Hasznos fényáram	900
Fényáram (névleges) (lm)	900
Rated lamp efficacy 100h 50Hz at 25°C (lm/W)	76
Környezeti hőmérséklet a maximális fényáramhoz (°C)	25
Színhőmérséklet (K)	4000
Színhőmérséklet neve	Hideg fehér
Színkód	840
Színvisszaadás (Ra)	82
Színkonzisztencia (SDCM)	SDCM5
Állítható színérték	Nem
Fotobiológiai kockázati csoport	Nem alkalmazható
Rated lumen maint. factor (%) at 2000 h 50Hz	85
Rated lumen maint. factor (%) at 4000 h 50Hz	78

LYNX-S 11W/840 G23 SLV 10

Cikkszám 0025891

SYLVANIA

Rated lumen maint. factor (%) at 8000 h 50Hz	75
Elektromos adatok	
Power consumption (W)	11
Teljesítmény (W)	11
Indulási idő (max) (mp)	10 Sec
Áramerősség (A)	0.155
Elsődleges tápfeszültség/termékfeszültség – min (V)	220
Elsődleges tápfeszültség/termékfeszültség – max (V)	240
Gyújtási feszültség (V)	186
Szükséges vezérlőberendezés	Igen
Dimmelhető	Nem
Fényáram szabályozás	NincsFényáram szabályozás
Fényforrás energiacímkeje (osztály)	G
kWh/1000 óra égésidő	11

Élettartam adatok

Átlagos élettartam (nominális) (h)	12000
Átlagos élettartam (névleges) (h)	12000
Rated survival factor (%) at 2000 h 50Hz	96
Rated survival factor (%) at 4000 h 50Hz	90
Rated survival factor (%) at 6000 h 50Hz	80
Rated survival factor (%) at 8000 h 50Hz	72
Rated survival factor (%) at 12000 h 50Hz	62

Fizikai adatok

Névleges termék hossz (mm)	236
Névleges termékátmérő (mm)	33
Maximális hossz foglalattól foglalatig (mm) - A	236
Max. fényforrásátmérő (mm) - D	13
Súly (kg)	0.038

Csomagolás

Termék EAN-kódja	5410288258911
Egyedi csomagolás hossza / magassága (cm)	2.2
Egyedi csomagolás szélessége (cm)	3.8
Egyedi csomagolás mélysége (cm)	24.1
DUN14 (belső)	15410288258918
Mennyiség egy belső csomagban	10
Csomagolás belső hossza (cm)	12.4
Csomagolás belső szélessége (cm)	7.9
Packaging inner depth (cm)	25.6
DUN14 (külső)	25410288258915
Mennyiség egy külső csomagban	100
Gyűjtő csomagolás hossza / magassága (cm)	42.3
Gyűjtő csomagolás szélessége (cm)	27.6
Gyűjtő csomagolás mélysége (cm)	25.7

Biztonsági adatok

Fényforrás higanytartalma (mg)	2.5
Tisztítási utasítások törés esetén	Alkalmazható
Ártalmatlanítási javaslatok az élettartam végén	Alkalmazható
Speciális rendeltetésű lámpa	No
Csak száraz alkalmazásokra	Igen
Háztartási világításra alkalmas	Yes