

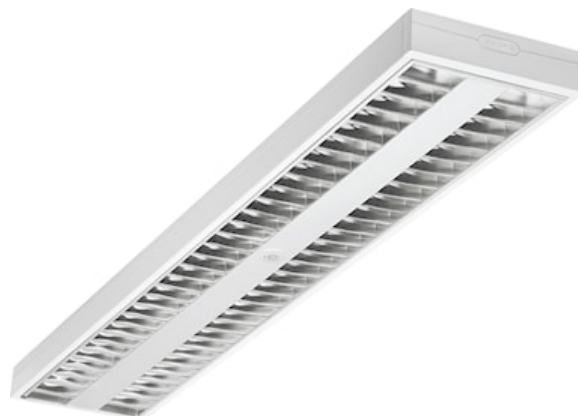
RANA NEO 7500LM S 1200 840 SSA02 2L WHITE

Cikkszám 0044945

SYLVANIA



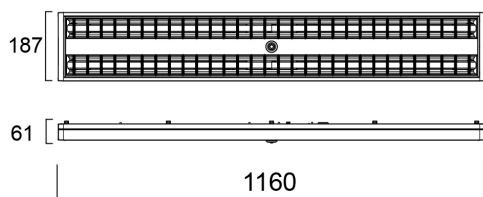
SylSmart®



Surface or Suspended LED luminaire with Micro Prismatic Optic, Direct Light Distribution, Luminaire Dimensions: 1160x187x56mm, White body colour, IP20, IK07, SylSmart Connected capable, Low LED flicker (+/-5%), Neutral White (4000K) LED Colour Temperature, 7500lm, 58W, 129lm/W efficacy, CRI>80, 3 SDCM (3-step MacAdam ellipse) LED Colour Consistency, UGR<18, Luminance at 65° < 3000 cd/m², Lifespan: 96,000 hours L80B20, Quick electrical connection with push-connectors in the luminaire, Glow Wire Test 850°C.

Műszaki eszközök

Méretek (mm)



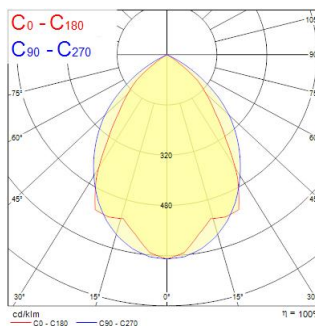
Fotometriák

0,5	0,90 0,71	S/D ¹ E/C90 ² E/C0 ³	1954 4010 830 ⁴
1,0	1,80 1,41	S/D ¹ E/C90 ² E/C0 ³	488 1008 154
1,5	2,70 2,12	S/D ¹ E/C90 ² E/C0 ³	2170 448 68
2,0	3,60 2,82	S/D ¹ E/C90 ² E/C0 ³	1222 251 38
2,5	4,50 3,53	S/D ¹ E/C90 ² E/C0 ³	782 161 23
3,0	5,40 4,23	S/D ¹ E/C90 ² E/C0 ³	540 112 16

Distance [m] Cone diameter [m] Illuminance [lx]

— C0 - C180 (Half beam angle: 70.0°)

— C90 - C270 (Half beam angle: 84.0°)



RANA NEO 7500LM S 1200 840 SSA02 2L WHITE

Cikkszám 0044945

SYLVANIA

Általános adatok

Termék neve	RANA NEO 7500LM S 1200 840 SSA02 2L WHITE
Technológia	LED
Foglalat/Fejelés	N/A
Ház	Acél
Szerelhetőség	Mennyezeti felületre szerelés, Függesztett
Általános alkalmazás	Oktatás, Iroda
Üzemi hőmérséklet-tartomány (°C)	-5°C...+25°C
Teljesítmény környezeti hőmérséklet Tq (°C)	25
Virtual assistant compatibility	N/A
ETIM osztály	EC002892
Garancia	5 év

Optikai adatok

Lámpatest fényárama (lm)	7500
Lámpatest fényhasznosítása (lm/W)	129
Színhőmérséklet (K)	4000
Light colour	Semleges fehér
Színvisszaadás (Ra)	80
Színkonzisztencia (SDCM)	SDCM3
Szórástípus	Szimmetrikus
Káprázás elleni védelem	< 18
Fotobiológiai kockázati csoport	RG0

Elektromos adatok

Teljes energiafogyasztás (W)	58
Elsődleges tápfeszültség/termékfeszültség – min (V)	198.0
Elsődleges tápfeszültség/termékfeszültség – max (V)	264.0
Fényforrás teljesítménytényezője	0.95
THD (230 V, 50 Hz, teljes terhelés, 100% fényerő-szabályozási szinten) ≤ xx,x%	10
Elektromos védelem	Osztály I
Szükséges vezérlőberendezés	Nem
Előttét típusa	LED-es állandó áramú vezérlő
Dimmelhető	Igen
Fényáram szabályozás	SylSmart Connected (SSA)Fényáram szabályozás
Driver áramerőssége (mA)	300
Bekapcsolási túláram (A)	27
A beépített fényforrás energiahatékonysági osztálya (A->G)	C
Névleges frekvencia (Hz)	50/60Hz
LED villódzási ráta	Ultra alacsony (5% vagy kevesebb)
Lámpatestek max. száma 10A C megszakítónként	25
Lámpatestek max. száma 13A C megszakítónként	32
Lámpatestek max. száma 16A C megszakítónként	40
Lámpatestek max. száma 20A C megszakítónként	50
Lámpatestek max. száma 10A B megszakítónként	15
Lámpatestek max. száma 13A B megszakítónként	19
Lámpatestek max. száma 16A B megszakítónként	24
Lámpatestek max. száma 20A B megszakítónként	30
Csatlakoztatható vezetők keresztmetszete - Max (mm ²)	2.5

RANA NEO 7500LM S 1200 840 SSA02 2L WHITE

Cikkszám 0044945

SYLVANIA

Élettartam adatok

Élettartam L70:B50	100000
Élettartam L80:B20	96000

Fizikai adatok

Ház színe	RAL 9016 - Közlekedési fehér / keret
IP-besorolás	IP20
IK besorolás	IK07
Diffúzor megmunkálása	Opál
Diffúzor anyaga	PC polikarbonát
Névleges termék hossz (mm)	1160
Névleges termékszélesség (mm)	187
Névleges termékmagasság (mm)	47
Súly (kg)	3.2

Csomagolás

Termék EAN-kódja	5410288449456
Egyedi csomagolás hossza / magassága (cm)	153.5
Egyedi csomagolás szélessége (cm)	6.5
Egyedi csomagolás mélysége (cm)	21.0
DUN14 (belső)	05410288449456
Mennyiség egy külső csomagban	1
Gyűjtő csomagolás hossza / magassága (cm)	153.5
Gyűjtő csomagolás szélessége (cm)	6.5
Gyűjtő csomagolás mélysége (cm)	21.0

Biztonsági adatok

Izzószál teszt (°C)	850
Optimális működési feltétel (°C)	-5-25