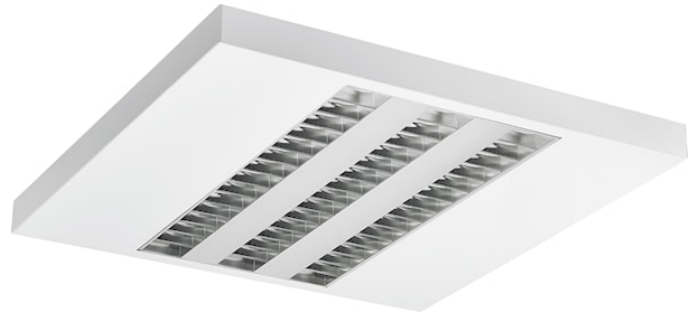


RANA LED S 600 HO 4K LOUV+PRI 1-10 W GEN2

Cikkszám 0051471

SYLVANIA

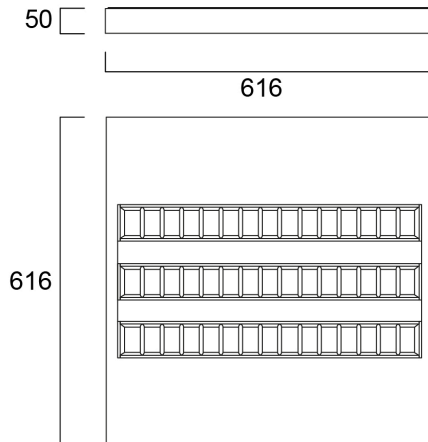
PROTM



Surface or Suspended LED Linear luminaire with Louvre + Prismatic Optic, Direct Light Distribution, Luminaire Dimensions: 616x616x50mm, Sylvania White body colour, IP20, IK07, Light Engine Dimensions: 570x285mm, 1-10V Dimmable, Low LED flicker (+/-5%), Neutral White (4000K) LED Colour Temperature, 4500lm, 40W, 113lm/W efficacy, CRI>80, 3 SDCM (3-step MacAdam ellipse) LED Colour Consistency, UGR<19, Luminance at 65° < 3000 cd/m², Lumen Maintenance: L90B10 at 50,000 hours, Quick electrical connection with push-connectors in the luminaire, Glow Wire Test 850°C.

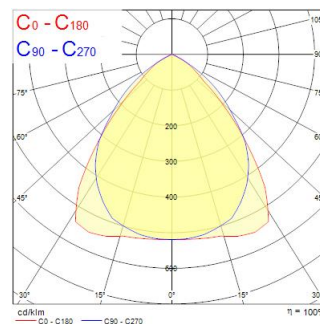
Műszaki eszközök

Méretek (mm)



Fotometriák

Distance [m]	Cone diameter [m]	E107	E108	E109	E110	E111	E112	E113	E114	E115	E116	E117	E118	E119	E120	E121	E122	E123	E124	E125	E126	E127	E128	E129	E130	E131	E132	E133	E134	E135	E136	E137	E138	E139	E140	E141	E142	E143	E144	E145	E146	E147	E148	E149	E150	E151	E152	E153	E154	E155	E156	E157	E158	E159	E160	E161	E162	E163	E164	E165	E166	E167	E168	E169	E170	E171	E172	E173	E174	E175	E176	E177	E178	E179	E180	E181	E182	E183	E184	E185	E186	E187	E188	E189	E190	E191	E192	E193	E194	E195	E196	E197	E198	E199	E200
0.5	0.86 0.90	107	108	109	110	111	112	113	114	115	116	117	118	119	120	121	122	123	124	125	126	127	128	129	130	131	132	133	134	135	136	137	138	139	140	141	142	143	144	145	146	147	148	149	150	151	152	153	154	155	156	157	158	159	160	161	162	163	164	165	166	167	168	169	170	171	172	173	174	175	176	177	178	179	180	181	182	183	184	185	186	187	188	189	190	191	192	193	194	195	196	197	198	199	200
1.0	1.82 1.81	107	108	109	110	111	112	113	114	115	116	117	118	119	120	121	122	123	124	125	126	127	128	129	130	131	132	133	134	135	136	137	138	139	140	141	142	143	144	145	146	147	148	149	150	151	152	153	154	155	156	157	158	159	160	161	162	163	164	165	166	167	168	169	170	171	172	173	174	175	176	177	178	179	180	181	182	183	184	185	186	187	188	189	190	191	192	193	194	195	196	197	198	199	200
1.5	2.68 2.71	107	108	109	110	111	112	113	114	115	116	117	118	119	120	121	122	123	124	125	126	127	128	129	130	131	132	133	134	135	136	137	138	139	140	141	142	143	144	145	146	147	148	149	150	151	152	153	154	155	156	157	158	159	160	161	162	163	164	165	166	167	168	169	170	171	172	173	174	175	176	177	178	179	180	181	182	183	184	185	186	187	188	189	190	191	192	193	194	195	196	197	198	199	200
2.0	3.64 3.61	107	108	109	110	111	112	113	114	115	116	117	118	119	120	121	122	123	124	125	126	127	128	129	130	131	132	133	134	135	136	137	138	139	140	141	142	143	144	145	146	147	148	149	150	151	152	153	154	155	156	157	158	159	160	161	162	163	164	165	166	167	168	169	170	171	172	173	174	175	176	177	178	179	180	181	182	183	184	185	186	187	188	189	190	191	192	193	194	195	196	197	198	199	200
2.5	4.76 4.52	107	108	109	110	111	112	113	114	115	116	117	118	119	120	121	122	123	124	125	126	127	128	129	130	131	132	133	134	135	136	137	138	139	140	141	142	143	144	145	146	147	148	149	150	151	152	153	154	155	156	157	158	159	160	161	162	163	164	165	166	167	168	169	170	171	172	173	174	175	176	177	178	179	180	181	182	183	184	185	186	187	188	189	190	191	192	193	194	195	196	197	198	199	200
3.0	5.76 5.42	107	108	109	110	111	112	113	114	115	116	117	118	119	120	121	122	123	124	125	126	127	128	129	130	131	132	133	134	135	136	137	138	139	140	141	142	143	144	145	146	147	148	149	150	151	152	153	154	155	156	157	158	159	160	161	162	163	164	165	166	167	168	169	170	171	172	173	174	175	176	177	178	179	180	181	182	183	184	185	186	187	188	189	190	191	192	193	194	195	196	197	198	199	200



RANA LED S 600 HO 4K LOUV+PRI 1-10 W GEN2

Cikkszám 0051471

SYLVANIA

Általános adatok

Termék neve	RANA LED S 600 HO 4K LOUV+PRI 1-10 W GEN2
Technológia	LED
Foglalat/Fejelés	N/A
Ház	Acél
Szerelhetőség	Mennyezeti felületre szerelés, Függesztett
Beépített jelenlétérzékelő	Nincs
Általános alkalmazás	Iroda, Oktatás
Üzemi hőmérséklet-tartomány (°C)	-5°C...+25°C
Teljesítmény környezeti hőmérséklet Tq (°C)	25
Virtual assistant compatibility	N/A
ETIM osztály	EC002892
E-szám Finnország	4273530
Garancia	5 év

Optikai adatok

Lámpatest fényárama (lm)	4500
Lámpatest fényhasznosítása (lm/W)	113
Színhőmérséklet (K)	4000
Light colour	Semleges fehér
Színvisszaadás (Ra)	80
Színkonzisztencia (SDCM)	SDCM3
Szórástípus	Szimmetrikus
Káprázás elleni védelem	< 19
Fotobiológiai kockázati csoport	RG0

Elektromos adatok

Vészhelyzet típusa	
Teljes energiafogyasztás (W)	40
Elsődleges tápfeszültség/termékfeszültség – min (V)	220.0
Elsődleges tápfeszültség/termékfeszültség – max (V)	240.0
Fényforrás teljesítménytényezője	0.95
THD (230 V, 50 Hz, teljes terhelés, 100% fényerő-szabályozási szinten) ≤ xx,x%	10
Elektromos védelem	Osztály I
Szükséges vezérlőberendezés	Nem
Előttét típusa	LED-es állandó áramú vezérlő
Dimmelhető	Igen
Fényáram szabályozás	1-10V (analóg)Fényáram szabályozás
Minimális fényerő-szabályozási szint (%)	10
Driver áramerőssége (mA)	275
Bekapcsolási túláram (A)	45
Bekapcsolási túláram időtartama (µs)	100
A beépített fényforrás energiahatékonysági osztálya (A->G)	C
Névleges frekvencia (Hz)	50/60Hz
LED villódzási ráta	Ultra alacsony (5% vagy kevesebb)
Lámpatestek max. száma 10A C megszakítónként	31
Lámpatestek max. száma 16A C megszakítónként	51
Lámpatestek max. száma 20A C megszakítónként	62
Lámpatestek max. száma 10A B megszakítónként	18
Lámpatestek max. száma 16A B megszakítónként	30
Lámpatestek max. száma 20A B megszakítónként	37
Csatlakoztatható vezeték keresztmetszete - Min (mm ²)	0.75

RANA LED S 600 HO 4K LOUV+PRI 1-10 W GEN2

Cikkszám 0051471

SYLVANIA

Csatlakoztatható vezető keresztmetszete - Max (mm ²)	2.5
--	-----

Élettartam adatok

Élettartam L70:B50	50000
Élettartam L70:B10	50000
Élettartam L80:B50	50000
Élettartam L80:B10	50000
Élettartam L90:B50	50000
Élettartam L90:B10	50000

Fizikai adatok

Ház színe	RAL 9016 - Közlekedési fehér / keret
IP-besorolás	IP20
IK besorolás	IK07
Diffúzor megmunkálása	Prizma
Diffúzor anyaga	PC polikarbonát
Reflektor megmunkálása	Nem alkalmazható
Névleges termék hossz (mm)	616
Névleges termékszélesség (mm)	616
Névleges termékmagasság (mm)	50
Súly (kg)	4.9

Csomagolás

Termék EAN-kódja	5410288514710
Egyedi csomagolás hossza / magassága (cm)	67.0
Egyedi csomagolás szélessége (cm)	6.5
Egyedi csomagolás mélysége (cm)	64.5
DUN14 (belső)	05410288514710
Mennyiség egy külső csomagban	1
Gyűjtő csomagolás hossza / magassága (cm)	67.0
Gyűjtő csomagolás szélessége (cm)	6.5
Gyűjtő csomagolás mélysége (cm)	64.5

Biztonsági adatok

Izzószál teszt (°C)	850
Optimális működési feltétel (°C)	-5-25