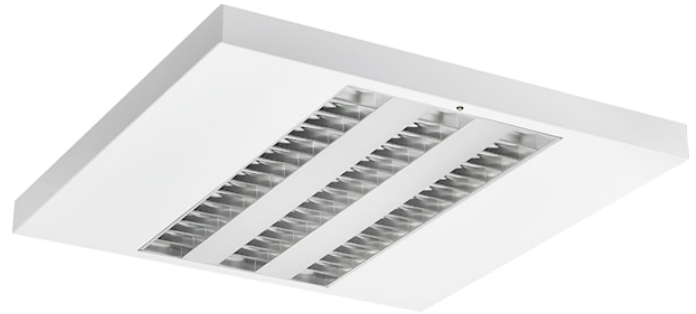


RANA LED S 600 HO 4K LOUV+PRI EM W GEN2

Cikkszám 0051473

SYLVANIA

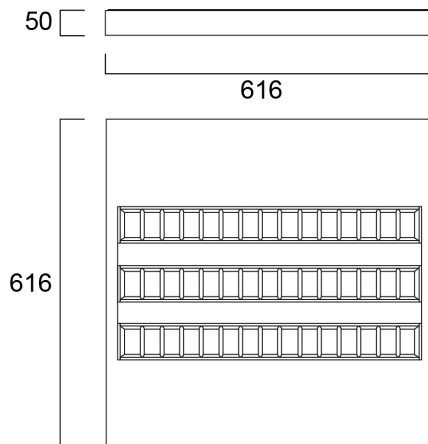
PRO



Felületre szerelhető vagy felfüggeszhető LED Lineáris Lámpa Louvre + Prizmatikus Optikával, Direkt Fényelosztás, Lámpatest Méretei: 616x616x50mm, Sylvania Fehér test szín, IP20, IK07, Fényforrás Méretei: 570x285mm, Állandó áram, Alacsony LED villódzás (+/-5%), 3 órás vészvilágítás, Semleges Fehér (4000K) LED színhőmérséklet, 4500lm, 44W, 102lm/W hatásfok, CRI>80, 3 SDCM (3-lépéses MacAdam ellipszis) LED szinkonzisztencia, UGR<19, 65°-nál alacsonyabb fényesség < 3000 cd/m², fényáram megőrzés: L90B10 50 000 óránál, Gyors elektromos csatlakoztatás a lámpatestben található nyomócsatlakozókkal, izzóhuzal teszt 850°C.

Műszaki eszközök

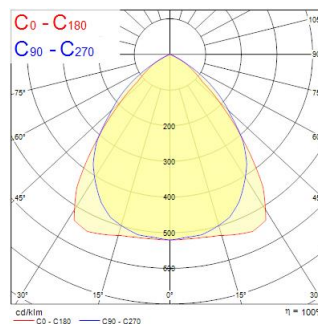
Méretek (mm)



Fotometriák

Distance [m]	Cone diameter [m]	E107	E108	E109	E110	E111	E112	E113	E114	E115	E116	E117	E118	E119	E120	ILLUMINANCE [lx]
0.5	0.96 0.91	1000	1000	1000	1000	1000	1000	1000	1000	1000	1000	1000	1000	1000	1000	2000
1.0	1.91 1.82	2542	2542	2542	2542	2542	2542	2542	2542	2542	2542	2542	2542	2542	2542	500
1.5	2.87 2.73	1041	1041	1041	1041	1041	1041	1041	1041	1041	1041	1041	1041	1041	1041	333
2.0	3.82 3.64	586	586	586	586	586	586	586	586	586	586	586	586	586	586	250
2.5	4.76 4.55	375	375	375	375	375	375	375	375	375	375	375	375	375	375	178
3.0	5.73 5.46	260	260	260	260	260	260	260	260	260	260	260	260	260	260	127

Distance [m] Cone diameter [m] Illuminance [lx]
 — C0 - C180 (Half beam angle: 84.9°)
 — C90 - C270 (Half beam angle: 87.4°)



RANA LED S 600 HO 4K LOUV+PRI EM W GEN2

Cikkszám 0051473

SYLVANIA

Általános adatok

Termék neve	RANA LED S 600 HO 4K LOUV+PRI EM W GEN2
Technológia	LED
Foglalat/Fejelés	N/A
Ház	Acél
Szerelhetőség	Mennyezeti felületre szerelés, Függesztett
Általános alkalmazás	Iroda, Vendéglátás, Kiskereskedelem, Oktatás
Teljesítmény környezeti hőmérséklet Tq (° C)	25
ETIM osztály	EC002892
Garancia	5 év

Optikai adatok

Lámpatest fényárama (lm)	4500
Lámpatest fényhasznosítása (lm/W)	102
Színhőmérséklet (K)	4000
Light colour	Semleges fehér
Színvisszaadás (Ra)	80
Színkonzisztencia (SDCM)	SDCM3
Káprázás elleni védelem	< 19
Fotobiológiai kockázati csoport	RG0
Fényáram (vészlátás) (lm)	427

Elektromos adatok

Vészhelyzet időtartama (h)	3
Teljes energiafogyasztás (W)	44
Elsődleges tápfeszültség/termékfeszültség – min (V)	220
Elsődleges tápfeszültség/termékfeszültség – max (V)	240
Fényforrás teljesítménytényezője	0.95
Elektromos védelem	Osztály I
Szükséges vezérlőberendezés	Nem
Előtét típusa	Elektronikus előtét
Dimmelhető	Nem
Driver áramerőssége (mA)	275
Bekapcsolási túláram (A)	25
Bekapcsolási túláram időtartama (µs)	280
A beépített fényforrás energiahatékonysági osztálya (A->G)	C
Névleges frekvencia (Hz)	50/60Hz
Lámpatestek max. száma 10A C megszakítónként	23
Lámpatestek max. száma 13A C megszakítónként	31
Lámpatestek max. száma 16A C megszakítónként	40
Lámpatestek max. száma 20A C megszakítónként	50
Lámpatestek max. száma 10A B megszakítónként	14
Lámpatestek max. száma 13A B megszakítónként	19
Lámpatestek max. száma 16A B megszakítónként	24
Lámpatestek max. száma 20A B megszakítónként	30
Csatlakoztatható vezető keresztmetszete - Min (mm ²)	2.5
Csatlakoztatható vezető keresztmetszete - Max (mm ²)	2.5

RANA LED S 600 HO 4K LOUV+PRI EM W GEN2

Cikkszám 0051473

SYLVANIA

Élettartam adatok

Élettartam L70:B50	50000
Élettartam L70:B10	50000
Élettartam L80:B50	50000
Élettartam L80:B10	50000
Élettartam L90:B50	50000
Élettartam L90:B10	50000

Fizikai adatok

Ház színe	Fehér
IP-besorolás	IP20
IK besorolás	IK07
Diffúzor megmunkálása	Prizma
Diffúzor anyaga	PC polikarbonát
Névleges termék hossz (mm)	616
Névleges termékszélesség (mm)	616
Névleges termékmagasság (mm)	50
Súly (kg)	5.4

Csomagolás

Termék EAN-kódja	5410288514734
Egyedi csomagolás hossza / magassága (cm)	67.0
Egyedi csomagolás szélessége (cm)	6.5
Egyedi csomagolás mélysége (cm)	64.5
DUN14 (belső)	05410288514734
Mennyiség egy külső csomagban	1
Gyűjtő csomagolás hossza / magassága (cm)	67.0
Gyűjtő csomagolás szélessége (cm)	6.5
Gyűjtő csomagolás mélysége (cm)	64.5

Biztonsági adatok

Izzószál teszt (°C)	850
---------------------	-----