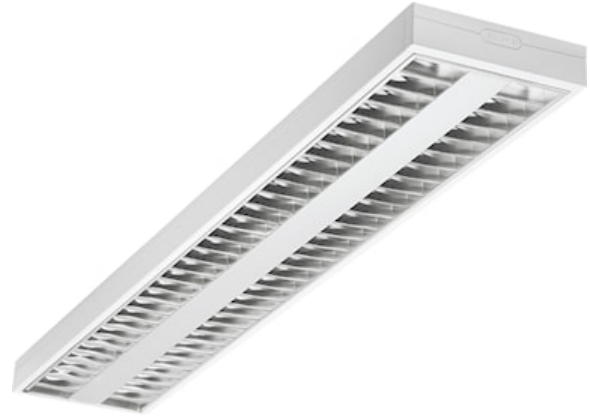
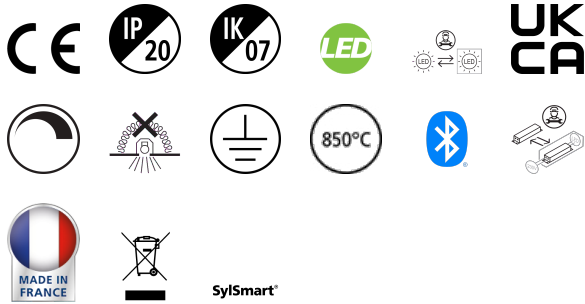


RANA NEO 8800LM S 1500 830 SSC 2L WHITE

Cikkszám 0054262

SYLVANIA

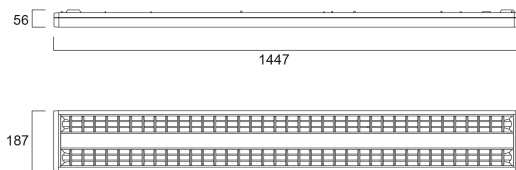
PROTM



Surface or Suspended LED luminaire with Micro Prismatic Optic, Direct Light Distribution, Luminaire Dimensions: 1447x187x56mm, White body colour, IP20, IK07, SylSmart Standalone capable, Low LED flicker (+/-5%), Warm White (3000K) LED Colour Temperature, 8800lm, 71W, 123lm/W efficacy, CRI>80, 3 SDCM (3-step MacAdam ellipse) LED Colour Consistency, UGR<17, Luminance at 65° < 3000 cd/m2, Lifespan: 96,000 hours L80B20, Quick electrical connection with push-connectors in the luminaire, Glow Wire Test 850°C.

Műszaki eszközök

Méretek (mm)



Fotometriák

0.5	0.90 0.66	E171 E1C90 41.9° E1C90 34.4°	2095 4900 6952
1.0	1.79 1.37	E171 E1C90 41.9° E1C90 34.4°	8924 1229 1673
1.5	2.68 2.05	E171 E1C90 41.9° E1C90 34.4°	2633 544 744
2.0	3.59 2.74	E171 E1C90 41.9° E1C90 34.4°	1481 320 410
2.5	4.49 3.42	E171 E1C90 41.9° E1C90 34.4°	948 196 268
3.0	5.38 4.11	E171 E1C90 41.9° E1C90 34.4°	650 138 186

Distance [m] Cone diameter [m] Illuminance [lx]

— C0 - C180 (Half beam angle: 60.9°)
— C90 - C270 (Half beam angle: 63.9°)



RANA NEO 8800LM S 1500 830 SSC 2L WHITE

Cikkszám 0054262

SYLVANIA

Általános adatok

Termék neve	RANA NEO 8800LM S 1500 830 SSC 2L WHITE
Technológia	LED
Foglalat/Fejelés	N/A
Ház	Acél
Szerelhetőség	Mennyezeti felületre szerelés, Függesztett
Beépített jelenlétérzékelő	Nincs
Általános alkalmazás	Iroda, Oktatás
Üzemi hőmérséklet-tartomány (°C)	-5°C...+25°C
Teljesítmény környezeti hőmérséklet Tq (°C)	25
Virtual assistant compatibility	N/A
ETIM osztály	EC002892
Garancia	5 év

Optikai adatok

Lámpatest fényárama (lm)	8800
Lámpatest fényhasznosítása (lm/W)	124
Színhőmérséklet (K)	3000
Light colour	Meleg fehér
Színvisszaadás (Ra)	80
Színkonzisztencia (SDCM)	SDCM3
Szórástípus	Szimmetrikus
Káprázás elleni védelem	< 19
Fotobiológiai kockázati csoport	RG0

Elektromos adatok

Vészhelyzet típusa	
Teljes energiafogyasztás (W)	76
Elsődleges tápfeszültség/termékfeszültség – min (V)	220.0
Elsődleges tápfeszültség/termékfeszültség – max (V)	240.0
Fényforrás teljesítménytényezője	0.95
THD (230 V, 50 Hz, teljes terhelés, 100% fényerő-szabályozási szinten) ≤ xx,x%	10
Elektromos védelem	Osztály I
Szükséges vezérlőberendezés	Nem
Előttét típusa	LED-es állandó áramú vezérlő
Dimmelhető	Igen
Fényáram szabályozás	SylSmart Standalone (SSC)Fényáram szabályozás
Minimális fényerő-szabályozási szint (%)	1
Driver áramerőssége (mA)	300
Bekapcsolási túláram (A)	29
Bekapcsolási túláram időtartama (µs)	180
A beépített fényforrás energiahatékonysági osztálya (A->G)	D
Névleges frekvencia (Hz)	50/60Hz
LED villódzási ráta	Ultra alacsony (5% vagy kevesebb)
Lámpatestek max. száma 10A C megszakítónként	21
Lámpatestek max. száma 13A C megszakítónként	28
Lámpatestek max. száma 16A C megszakítónként	36
Lámpatestek max. száma 20A C megszakítónként	45
Lámpatestek max. száma 10A B megszakítónként	13
Lámpatestek max. száma 13A B megszakítónként	17
Lámpatestek max. száma 16A B megszakítónként	22

RANA NEO 8800LM S 1500 830 SSC 2L WHITE

Cikkszám 0054262

SYLVANIA

Lámpatestek max. száma 20A B megszakítónként	27
Csatlakoztatható vezetõ keresztmetszete - Min (mm ²)	0.75
Csatlakoztatható vezetõ keresztmetszete - Max (mm ²)	2.5

Élettartam adatok

Élettartam L70:B50	100000
Élettartam L80:B20	96000

Fizikai adatok

Ház színe	RAL 9016 - Közlekedési fehér / keret
IP-besorolás	IP20
IK besorolás	IK07
Diffúzor megmunkálása	Opál
Diffúzor anyaga	PC polikarbonát
Reflektor megmunkálása	Nem alkalmazható
Névleges termék hossz (mm)	1440
Névleges termékszélesség (mm)	187
Névleges termék magasság (mm)	47
Súly (kg)	3.9

Csomagolás

Termék EAN-kódja	5410288542621
Egyedi csomagolás hossza / magassága (cm)	153.5
Egyedi csomagolás szélessége (cm)	6.5
Egyedi csomagolás mélysége (cm)	21.0
DUN14 (belső)	05410288542621
Mennyiség egy külső csomagban	1
Gyűjtő csomagolás hossza / magassága (cm)	153.5
Gyűjtő csomagolás szélessége (cm)	6.5
Gyűjtő csomagolás mélysége (cm)	21.0

Biztonsági adatok

Izzószál teszt (°C)	850
Optimális működési feltétel (°C)	-5-25