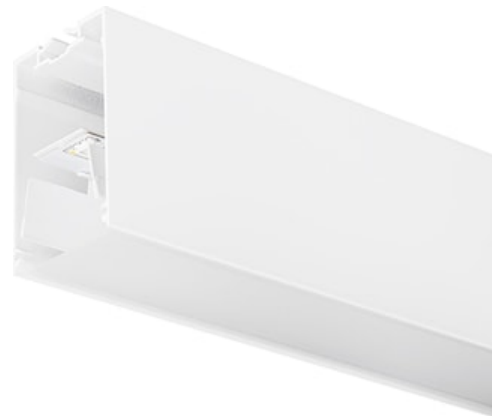


# MC2 0.6M 4K DALI WHT OPAL

Cikkszám 2093158

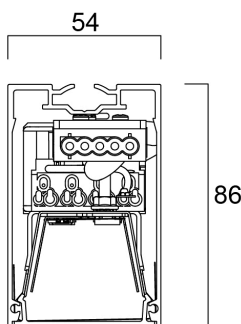
Concord



2093158 MC2 0.6M 4K DALI WHT OPAL Continuous lines of LED light, white RAL 9016, direct distribution, extension module, trimless detail for a seamless finish, suitable for recessed, semi-recessed, surface-mounted or suspended installation either horizontally or vertically, various accessories available, compact and minimalist design based on the Golden Mean, ideal for offices, meeting rooms, corridors, education facilities, museums and libraries, extruded aluminium body, diffuser: opal, colour temperature: 4000K neutral white, total system power: 10W, total fixture output: 1150lm, luminaire efficacy: 115lm/W, LOR: 100%, colour rendering: Ra >80, LED Chromacity: 3 step MacAdam ellipse, lifespan: 66,000 hours L90B10, IR/UV free light source without heat radiation, operating voltage: 220-240V / 50-60Hz, drive current: 400mA, electronic driver, DALI dimmable, electrical protection: CLASS I, IP20, suitable for internal environment only.

## Műszaki eszközök

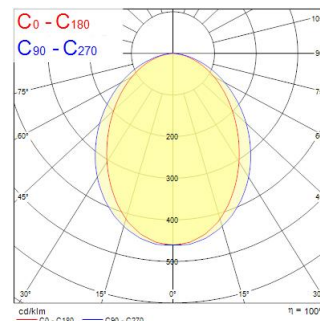
### Méretek (mm)



### Fotometriák

Distance [m]	Cone diameter [m]	E171	E170	E169	E168	E167	E166	E165	E164	E163	E162	E161	E160	E159	E158	E157	E156	E155	E154	
0.5	1.11 0.88	2154	2111	2068	2025	1982	1939	1896	1853	1810	1767	1724	1681	1638	1595	1552	1509	1466	1423	1380
1.0	2.23 1.76	538	521	504	487	470	453	436	419	402	385	368	351	334	317	300	283	266	249	232
1.5	3.34 2.64	239	231	223	215	207	199	191	183	175	167	159	151	143	135	127	119	111	103	95
2.0	4.46 3.51	138	131	124	117	110	103	96	89	82	75	68	61	54	47	40	33	26	19	12
2.5	5.57 4.39	98	93	88	83	78	73	68	63	58	53	48	43	38	33	28	23	18	13	8
3.0	6.69 5.27	68	64	60	56	52	48	44	40	36	32	28	24	20	16	12	8	4	0	0

Distance [m] Cone diameter [m] Illuminance [lx]  
 — C0 - C180 (Half beam angle: 92.6°)  
 — C90 - C270 (Half beam angle: 96.2°)



# MC2 0.6M 4K DALI WHT OPAL

Cikkszám 2093158

Concord

## Általános adatok

Termék neve	MC2 0.6M 4K DALI WHT OPAL
Technológia	LED
Foglat/Fejelés	N/A
Ház	Alumínium
Szerelhetőség	Sínre szerelt
Környezet	Beltéri
Általános alkalmazás	Oktatás, Vendéglátás, Iroda, Kiskereskedelem
Teljesítmény környezeti hőmérséklet Tq (° C)	25
ETIM osztály	EC002892
Garancia	5 év

## Optikai adatok

Lámpatest fényárama (lm)	1150
Lámpatest fényhasznosítása (lm/W)	115
LOR (%)	100
Színhőmérséklet (K)	4000
Light colour	Semleges fehér
Színvisszaadás (Ra)	80
Színkonzisztencia (SDCM)	SDCM3
Állítható színérték	Nem
Káprázás elleni védelem	< 17
Fotobiológiai kockázati csoport	RG0

## Elektromos adatok

Vészhelyzet típusa	
Teljes energiafogyasztás (W)	10
Elsődleges tápfeszültség/termékfeszültség – min (V)	220
Elsődleges tápfeszültség/termékfeszültség – max (V)	240
Fényforrás teljesítménytényezője	0.95
Elektromos védelem	Osztály I
Előttét típusa	Elektronikus előttét
Fényáram szabályozás	DALIFényáram szabályozás
Minimális fényerő-szabályozási szint (%)	1
Driver áramerőssége (mA)	400
Bekapcsolási túláram (A)	17
Bekapcsolási túláram időtartama (µs)	170
A beépített fényforrás energiahatékonysági osztálya (A->G)	C
Névleges frekvencia (Hz)	50/60Hz
Lámpatestek max. száma 16A C megszakítónként	48
Élettartam adatok	
Élettartam L70:B50	120000
Élettartam L80:B20	120000
Élettartam L90:B10	66000

# MC2 0.6M 4K DALI WHT OPAL

Cikkszám 2093158

Concord

## Fizikai adatok

Ház színe	Fehér
IP-besorolás	IP20
IK besorolás	IK02
Diffúzor megmunkálása	Opál
Diffúzor anyaga	PC polikarbonát
Névleges termék hossz (mm)	600
Névleges termék szélesség (mm)	54
Névleges termék magasság (mm)	86
Súly (kg)	1.5
Süllyesztésimélység (mm)	136

## Csomagolás

Termék EAN-kódja	5025768931583
Egyedi csomagolás hossza / magassága (cm)	65.0
Egyedi csomagolás szélessége (cm)	9.0
Egyedi csomagolás mélysége (cm)	10.0
DUN14 (belső)	05025768931583
Mennyiség egy külső csomagban	1
Gyűjtő csomagolás hossza / magassága (cm)	65.0
Gyűjtő csomagolás szélessége (cm)	9.0
Gyűjtő csomagolás mélysége (cm)	10.0