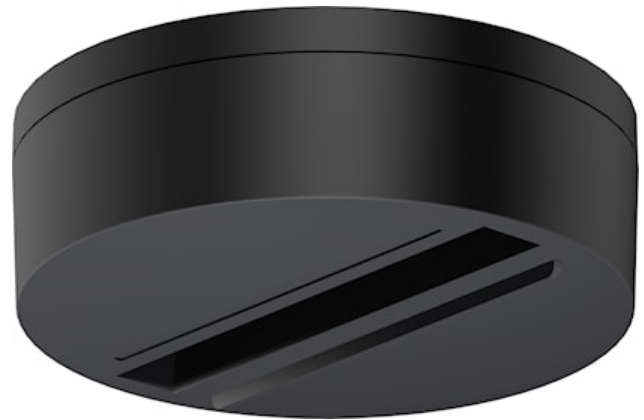


OneTrack Surface Fix Point Black 9000/bpu-d-b

Cikkszám 9200752

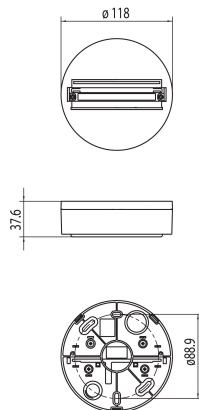
SYLVANIA



OneTrack accessory, fix-point for surface mounting, DALI compatible, 3 circuit track + 2 circuit control, 250V 10A 120V 1200W 1A -50Vac FELV. Polycarbonate body, copper alloy contacts. Max load: 50N. Black.

Műszaki eszközök

Méretetek (mm)



Fotometriák

OneTrack Surface Fix Point Black 9000/bpu-d-b

Cikkszám 9200752

SYLVANIA

Általános adatok

Termék neve	OneTrack Surface Fix Point Black 9000/bpu-d-b
Technológia	Non - Electrical Device
Alkatrésztípus	Szerelési mód, Elektrotechnikai
Type of accessory	Monopoint
Szerelhetőség	Mennyezeti felületre szerelés, Falra szerelt
Környezet	Beltéri
Általános alkalmazás	Múzeumok és galériák, Iroda
ETIM osztály	EC002556
Garancia	5 év

Elektromos adatok

Elsődleges tápfeszültség/termékfeszültség – min (V)	220
Elsődleges tápfeszültség/termékfeszültség – max (V)	240
Csatlakoztatható vezető keresztmetszete - Max (mm ²)	2.5

Fizikai adatok

Ház színe	Fekete
Névleges termékmagasság (mm)	37.6
Névleges termékátmérő (mm)	118
Súly (kg)	0.21

Csomagolás

Termék EAN-kódja	4012289007522
Egyedi csomagolás hossza / magassága (cm)	12.2
Egyedi csomagolás szélessége (cm)	12.2
Egyedi csomagolás mélysége (cm)	4.5
Mennyiség egy külső csomagban	200
Gyűjtő csomagolás hossza / magassága (cm)	40.5
Gyűjtő csomagolás szélessége (cm)	30.5
Gyűjtő csomagolás mélysége (cm)	22.5