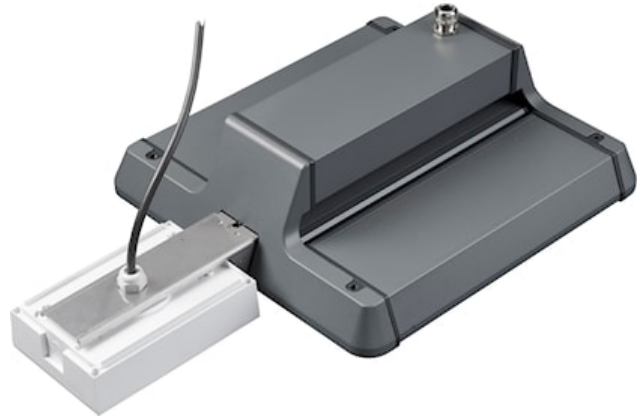


SYLBAY GEN II EM KIT ESCAPE ROUTE

Codice n. 0040030

SYLVANIA



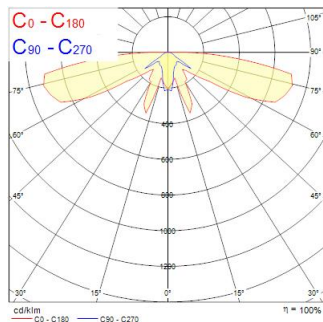
Sylbay Gen II EM Kit Escape Route provides a simple conversion of High Bay fitting with a high performance self-contained LED emergency luminaire KIT suitable for escape routes, delivering 3 hours rated emergency output. Self testing with DALI monitoring capability. Supplied with all mounting accessories

Dati tecnici

Fotometrie

Distance [m]	Cone diameter [m]	Beam diameter [m]	Beam diameter [m]	Illuminance [lx]
0.5	1.55 12.14	0.07	0.07	180
		0.15	0.15	14
		0.22	0.22	0
1.0	3.10 24.33	0.07	0.07	45
		0.15	0.15	3
		0.22	0.22	0
1.5	4.65 36.49	0.07	0.07	18
		0.15	0.15	2
		0.22	0.22	0
2.0	6.21 48.65	0.07	0.07	10
		0.15	0.15	1
		0.22	0.22	0
2.5	7.76 60.82	0.07	0.07	7
		0.15	0.15	1
		0.22	0.22	0
3.0	9.31 72.99	0.07	0.07	5
		0.15	0.15	0
		0.22	0.22	0

Distance [m] Cone diameter [m] Illuminance [lx]
 — C0 - C180 (Half beam angle: 170.6°)
 — C90 - C270 (Half beam angle: 114.4°)



SYLBAY GEN II EM KIT ESCAPE ROUTE

Codice n. 0040030

SYLVANIA

Dati generali

Nome prodotto	SYLBAY GEN II EM KIT ESCAPE ROUTE
Tecnologia	LED
Applicazione generale	Logistica e Industria
Classe ETIM	EC002556
Garanzia	3 anni

Dati ottici

Flusso luminoso dell'apparecchio (lm)	217
CRI (Ra)	75
Gruppo di rischio fotobiologico	RG1
Flusso luminoso (emergenza) (lm)	200

Dati elettrici

Durata emergenza (h)	3
Fattore di potenza	0.44
Protezione elettrica	Classe II

Dati dimensionali

Colore del prodotto	Bianco
Classificazione IP	IP65
Classificazione IK	IK03
Peso (Kg)	1.1

Dati di imballo

Codice EAN prodotto	5410288400303
Lunghezza/altezza imballo singolo (cm)	32.5
Larghezza imballo singolo (cm)	32.5
Profondità imballo interno (cm) (singolo)	12.5
DUN14_2	05410288400303
Quantità per imballo esterno	1
Lunghezza/ Altezza imballo esterno (cm)	32.5
Packaging outer width (cm)	32.5
Profondità imballo esterno (cm)	12.5