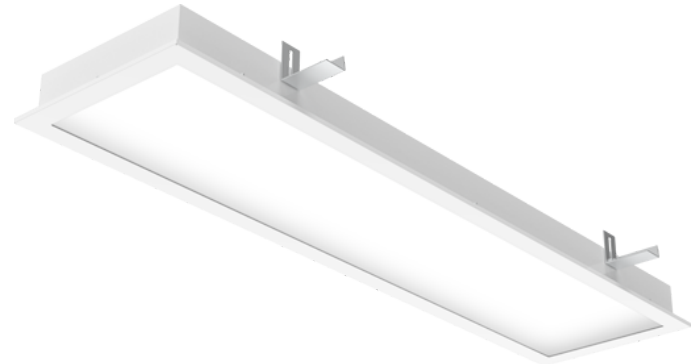


# PANEL IP66 CR R 623R CMPG L3 4290LM 840 DALI

Codice n. 0042775

**SYLVANIA**

LiteGuard™



PANEL IP66 CR R 623R CMPG L3 4290LM 840 DALI is a recessed LED lighting fixture designed for clean areas in hospitals, laboratories, microelectronics production, food industry, clean screwless design for easy cleaning with rounded edges of the frame eliminates the sediments and bacteriums creation, powder coated steel body with white finishing (RAL9016), diffuser made of clear tempered safety glass and MP plexiglass, 1247x312x79mm luminaire dimensions, 4290lm luminous flux, 37W system power, 116lm/W efficacy, CRI Ra>80 4000K CCT light source, suitable for ambient temperatures from -20°C up to 60°C, lifespan: L80B10 70000h @Ta 30°C, L70B10 100000hr @ Ta 30°C, certified for clean areas in compliance with ISO 14644-1 class 2-9, minimum height of mounting space is 200 mm, electrical connection by means of ADELS connector, maximum cross section of wires 2,5 mm<sup>2</sup>, impact protection IK08, ingress protection rating IP66/IP50 upper side of the luminaire, electrical protection Class I, DALI dimmable driver, 5 years warranty, UGR<19.

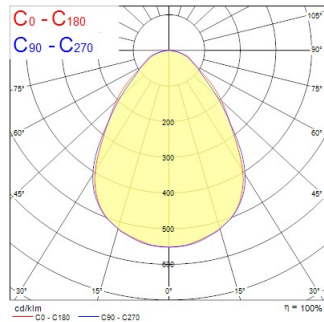
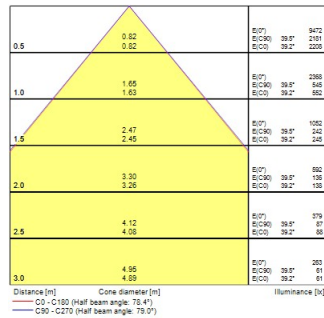
# PANEL IP66 CR R 623R CMPG L3 4290LM 840 DALI

Codice n. 0042775

**SYLVANIA**

## Dati tecnici

### Fotometrie



### Dati generali

Nome prodotto	PANEL IP66 CR R 623R CMPG L3 4290LM 840 DALI
Tecnologia	LED
Attacco lampada	N/A
Materiale del corpo dell'apparecchio	Acciaio
Montaggio	Montaggio a incasso a soffitto
Rilevatore di presenza integrato	NO
Applicazione generale	Logistica e Industria
Intervallo temperatura di funzionamento	-20°C...+60°C
Compatibilità con assistente virtuale	N/A
Classe ETIM	EC002892
Garanzia	5 anni

### Dati ottici

Flusso luminoso dell'apparecchio (lm)	4290
Efficienza apparecchio lm/W	116
Temperatura di colore correlata (K)	4000
Colore della luce	Bianco Neutro
CRI (Ra)	80
Consistenza colore (SDCM)	SDCM3
Angolo (°)	90
Tipo di distribuzione della luce	Simmetrico
Controllo dell'abbagliamento (UGR)	< 19
Gruppo di rischio fotobiologico	RG0

# PANEL IP66 CR R 623R CMPG L3 4290LM 840 DALI

Codice n. 0042775

**SYLVANIA**

## Dati elettrici

Tipo emergenza	
Potenza totale (W)	37
Tensione alimentazione primaria prodotto - min (V)	240.0
Tensione alimentazione primaria prodotto - max (V)	220.0
Fattore di potenza	0.98
THD a 230V 50Hz pieno carico al 100% di dimmerazione	9
Protezione elettrica	Classe I
Tipologia reattore	Driver LED a corrente costante
Dimmerabile	Sì
Modalità di dimmerazione	DALI-2
Corrente di spunto (A)	22.4
Durata picco di corrente (µs)	176
Classe di efficienza energetica (A->G) della sorgente inclusa	B
Frequenza nominale (Hz)	50/60Hz
Quantità max. apparecchi per interruttore 10A tipo C	21
Quantità max. apparecchi per interruttore 16A tipo C	36
Max numero prodotti per interruttore 16A_B	22
Sezione min del conduttore collegabile	0.5
Sezione max del conduttore collegabile	2.5

## Dati vita utile

Vita utile nominale - L70 B50 | 100000

## Dati dimensionali

Colore del prodotto	RAL 9016 - Bianco traffico / Anello
Classificazione IP	IP66
Classificazione IK	IK08
Finitura del diffusore	Prismatico
Materiale del diffusore	Vetro di sicurezza temperato
Lunghezza nominale del prodotto (mm)	1247
Larghezza nominale prodotto (mm)	312
Altezza nominale prodotto (mm)	79
Peso (Kg)	12.0

## Dati di imballo

Codice EAN prodotto	5410288427751
Lunghezza/altezza imballo singolo (cm)	127.5
Larghezza imballo singolo (cm)	34.0
Profondità imballo interno (cm) (singolo)	9.5
DUN14_2	05410288427751
Quantità per imballo esterno	1
Lunghezza/ Altezza imballo esterno (cm)	127.5
Packaging outer width (cm)	34.0
Profondità imballo esterno (cm)	9.5
<b>Dati di sicurezza</b>	
Test del filo incandescente (°)	850
Temperatura ottimale di utilizzo (°C)	-20-60