

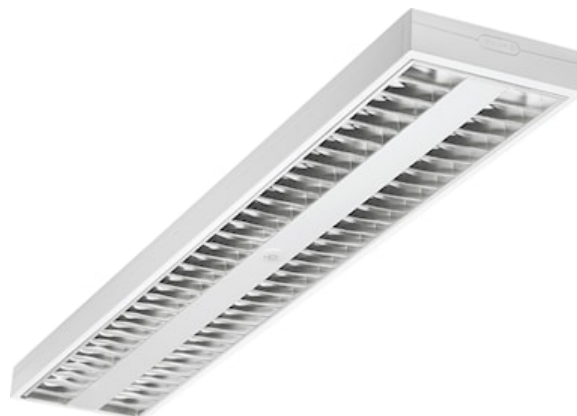
# RANA NEO 7500LM S 1200 840 SSA02 2L BIANCO

Codice n. 0044945

**SYLVANIA**



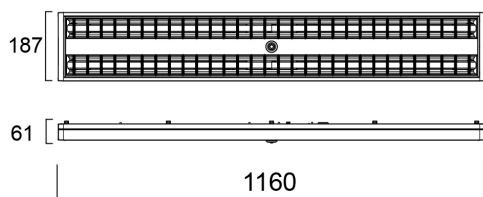
SyISmart®



Apparecchio LED a plafone o a sospensione con ottica microprismatica, distribuzione della luce diretta, dimensioni dell'apparecchio: 1160 x 187 x 56 mm, corpo di colore bianco, IP20, IK07, compatibile con SyISmart Connected, basso sfarfallio dei LED (+/-5%), Temperatura di colore LED bianco neutro (4000 K), 7500 lm, 58 W, efficienza 129 lm/W, CRI > 80, uniformità cromatica LED 3 SDCM, UGR < 18, luminanza a 65° < 3000 cd/m<sup>2</sup>, durata: 96.000 ore L80B20, collegamento elettrico rapido con connettori a innesto nell'apparecchio, prova del filo incandescente a 850 °C.

## Dati tecnici

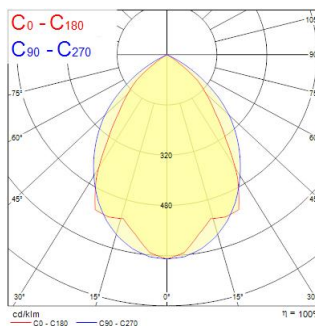
### Dimensioni (mm)



### Fotometrie

Distance [m]	Cone diameter [m]	Beam diameter [m]	Beam diameter [m]	Illuminance [lx]
0,5	0,50	0,71	0,71	1954
				4015
1,0	1,00	1,41	1,41	488
				1509
1,5	2,10	2,12	2,12	2173
				448
2,0	3,00	2,82	2,82	1222
				351
2,5	4,50	3,93	3,93	792
				251
3,0	5,40	4,23	4,23	540
				112

Distance [m] Cone diameter [m] Illuminance [lx]  
 — C0 - C180 (Half beam angle: 70.0°)  
 — C90 - C270 (Half beam angle: 84.0°)



# RANA NEO 7500LM S 1200 840 SSA02 2L BIANCO

Codice n. 0044945

**SYLVANIA**

## Dati generali

Nome prodotto	RANA NEO 7500LM S 1200 840 SSA02 2L BIANCO
Tecnologia	LED
Attacco lampada	N/A
Materiale del corpo dell'apparecchio	Acciaio
Montaggio	Montaggio a plafone a soffitto, Sospensione
Applicazione generale	Istruzione, Uffici
Intervallo temperatura di funzionamento	-5°C...+25°C
Temperatura ambiente Ta (°C)	25
Compatibilità con assistente virtuale	N/A
Classe ETIM	EC002892
Garanzia	5 anni

## Dati ottici

Flusso luminoso dell'apparecchio (lm)	7500
Efficienza apparecchio lm/W	129
Temperatura di colore correlata (K)	4000
Colore della luce	Bianco Neutro
CRI (Ra)	80
Consistenza colore (SDCM)	SDCM3
Tipo di distribuzione della luce	Simmetrico
Controllo dell'abbagliamento (UGR)	< 18
Gruppo di rischio fotobiologico	RG0

## Dati elettrici

Potenza totale (W)	58
Tensione alimentazione primaria prodotto - min (V)	198.0
Tensione alimentazione primaria prodotto - max (V)	264.0
Fattore di potenza	0.95
THD a 230V 50Hz pieno carico al 100% di dimmerazione	10
Protezione elettrica	Classe I
Reattore richiesto	No
Tipologia reattore	Driver LED a corrente costante
Dimmerabile	Sì
Modalità di dimmerazione	SylSmart Connected (SSA)
Corrente di alimentazione (mA)	300
Corrente di spunto (A)	27
Classe di efficienza energetica (A->G) della sorgente inclusa	C
Frequenza nominale (Hz)	50/60Hz
Tasso di flickering	Ultra basso (5% o meno)
Quantità max. apparecchi per interruttore 10A tipo C	25
Max numero prodotti per interruttore 13A_C	32
Quantità max. apparecchi per interruttore 16A tipo C	40
Max numero prodotti per interruttore 20A_C	50
Max numero prodotti per interruttore 10A - Tipo B	15
Max numero prodotti per interruttore 13A_B	19
Max numero prodotti per interruttore 16A_B	24
Max numero prodotti per interruttore 20A_B	30
Sezione max del conduttore collegabile	2.5

# RANA NEO 7500LM S 1200 840 SSA02 2L BIANCO

Codice n. 0044945

**SYLVANIA**

## Dati vita utile

Vita utile nominale - L70 B50	100000
Vita utile nominale - L80 B20	96000

## Dati dimensionali

Colore del prodotto	RAL 9016 - Bianco traffico / Anello
Classificazione IP	IP20
Classificazione IK	IK07
Finitura del diffusore	Opalino
Materiale del diffusore	PC Policarbonato
Lunghezza nominale del prodotto (mm)	1160
Larghezza nominale prodotto (mm)	187
Altezza nominale prodotto (mm)	47
Peso (Kg)	3.2

## Dati di imballo

Codice EAN prodotto	5410288449456
Lunghezza/altezza imballo singolo (cm)	153.5
Larghezza imballo singolo (cm)	6.5
Profondità imballo interno (cm) (singolo)	21.0
DUN14_2	05410288449456
Quantità per imballo esterno	1
Lunghezza/ Altezza imballo esterno (cm)	153.5
Packaging outer width (cm)	6.5
Profondità imballo esterno (cm)	21.0

## Dati di sicurezza

Test del filo incandescente (°)	850
Temperatura ottimale di utilizzo (°C)	-5-25