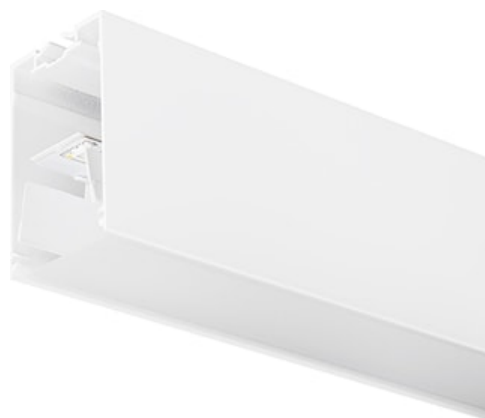
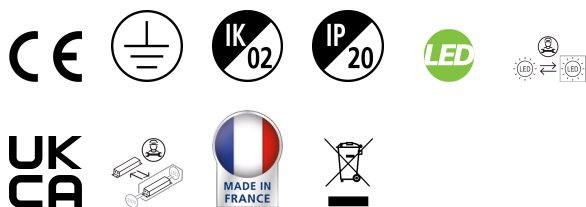


# MC2 0.6M 4000K DALI BIANCO OPALE

Codice n. 2093158

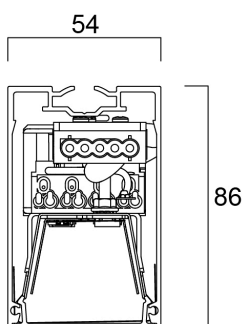
Concord



2093158 MC2 0,6M 4K DALI WHT OPAL Linee continue di luce LED, bianco RAL 9016, distribuzione diretta, modulo di estensione, dettaglio senza cornice per una finitura senza soluzione di continuità, adatto per installazione ad incasso, semi-incasso, a plafone o a sospensione sia in orizzontale che in verticale, vari accessori disponibili, design compatto e minimalista basato sulla sezione aurea, ideale per uffici, sale riunioni, corridoi, strutture scolastiche, musei e biblioteche, corpo in alluminio estruso, diffusore: opalino, temperatura di colore: 4000K bianco neutro, potenza totale del sistema: 10W, emissione totale dell'apparecchio: 1150lm, efficienza dell'apparecchio: 115lm/W, LOR: 100%, resa cromatica: Ra >80, cromaticità LED: 3 step ellisse di MacAdam, durata: 66.000 ore L90B10, sorgente luminosa priva di IR/UV senza emissione di calore, tensione di esercizio: 220-240V / 50-60Hz, corrente di pilotaggio: 400mA, driver elettronico, dimmerabile DALI, protezione elettrica: CLASSE I, IP20, adatto solo per ambienti interni.

## Dati tecnici

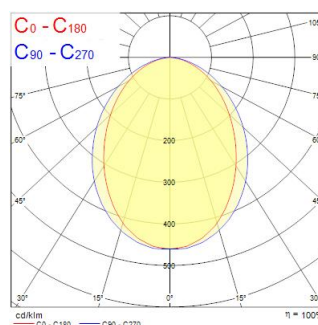
### Dimensioni (mm)



### Fotometrie

Distance [m]	Cone diameter [m]	Beam diameter [m]	Illuminance [lx]
0.5	1.11 0.88	0.77 0.62	2154 2511
1.0	2.23 1.76	1.54 1.24	538 111
1.5	3.34 2.64	2.31 1.86	239 51
2.0	4.46 3.51	3.08 2.43	138 29
2.5	5.57 4.39	3.85 3.02	88 13
3.0	6.69 5.27	4.62 3.63	60 9

Distance [m] Cone diameter [m] Beam diameter [m] Illuminance [lx]  
 — C0 - C180 (Half beam angle: 92.6°)  
 — C90 - C270 (Half beam angle: 96.2°)



# MC2 0.6M 4000K DALI BIANCO OPALE

Codice n. 2093158

Concord

## Dati generali

Nome prodotto	MC2 0.6M 4000K DALI BIANCO OPALE
Tecnologia	LED
Attacco lampada	N/A
Materiale del corpo dell'apparecchio	Alluminio
Montaggio	Montaggio su binario
Ambiente	Interno
Applicazione generale	Istruzione, Strutture alberghiere, Uffici, Esercizi commerciali
Temperatura ambiente Ta (°C)	25
Classe ETIM	EC002892
Garanzia	5 anni

## Dati ottici

Flusso luminoso dell'apparecchio (lm)	1150
Efficienza apparecchio lm/W	115
L.O.R. (%)	100
Temperatura di colore correlata (K)	4000
Colore della luce	Bianco Neutro
CRI (Ra)	80
Consistenza colore (SDCM)	SDCM3
Cromaticità regolabile	No
Controllo dell'abbagliamento (UGR)	< 17
Gruppo di rischio fotobiologico	RG0

## Dati elettrici

Tipo emergenza	
Potenza totale (W)	10
Tensione alimentazione primaria prodotto - min (V)	220
Tensione alimentazione primaria prodotto - max (V)	240
Fattore di potenza	0.95
Protezione elettrica	Classe I
Tipologia reattore	Alimentatore elettronico
Modalità di dimmerazione	DALI
Livello minimo di dimmerazione (%)	1
Corrente di alimentazione (mA)	400
Corrente di spunto (A)	17
Durata picco di corrente (µs)	170
Classe di efficienza energetica (A->G) della sorgente inclusa	C
Frequenza nominale (Hz)	50/60Hz
Quantità max. apparecchi per interruttore 16A tipo C	48

## Dati vita utile

Vita utile nominale - L70 B50	120000
Vita utile nominale - L80 B20	120000
Vita utile nominale - L90 B10	66000

## Dati dimensionali

Colore del prodotto	Bianco
Classificazione IP	IP20
Classificazione IK	IK02
Finitura del diffusore	Opalino
Materiale del diffusore	PC Policarbonato
Lunghezza nominale del prodotto (mm)	600
Larghezza nominale prodotto (mm)	54
Altezza nominale prodotto (mm)	86
Peso (Kg)	1.5
Profondità incasso (mm)	136

# MC2 0.6M 4000K DALI BIANCO OPALE

Codice n. 2093158

**Concord**

## Dati di imballo

Codice EAN prodotto	5025768931583
Lunghezza/altezza imballo singolo (cm)	65.0
Larghezza imballo singolo (cm)	9.0
Profondità imballo interno (cm) (singolo)	10.0
DUN14_2	05025768931583
Quantità per imballo esterno	1
Lunghezza/ Altezza imballo esterno (cm)	65.0
Packaging outer width (cm)	9.0
Profondità imballo esterno (cm)	10.0