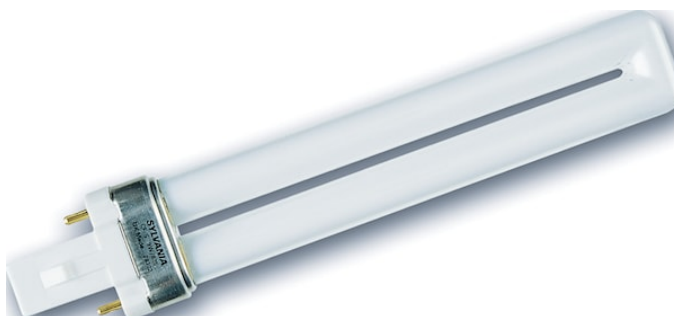
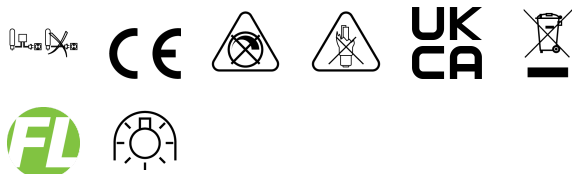


# LYNX-S 11W/840 G23 SLV 10

Artikelnummer 0025891

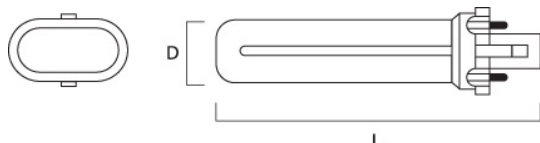
**SYLVANIA**



Energiebesparende compacte fluorescentielamp. Geïntegreerde starter. Hoog rendement, zeer goede kleurweergave (CRI 80). Voor ferromagnetische ballast. Verwachte levensduur : 10.000 uur. Lampvoet G23 met 2 pinnen. 7W = 425lm. 9W = 600lm. 11W = 900lm.

## Technische gegevens

### Afmetingen (mm)



### Fotometrie

### Algemene gegevens

Productnaam	LYNX-S 11W/840 G23 SLV 10
Technologie	Fluorescentie
Watt (nominaal) (W)	11
Ballonvorm	Overige
Lampvoet	G23
Ballonafwerking	Satin/mat
Type armatuur (open/gesloten)	Open
Algemene toepassing	Onderwijs, Horeca, Logistiek & Industrie, Musea & Galeries, Kantoor, Retail, Residentieel & Consument
ETIM klasse	EC000087
E-nummer SE	8357267

### Optische gegevens

Lichtstroom	900
Nuttige lichtstroom (nominaal (lm)	900
Rendement (nominaal (lm/w)	76
Omgevingstemperatuur voor maximale lichtstroom (°C)	25
Kleurtemperatuur (K)	4000
Lichtkleur	Koelwit
Kleurcode	840
CRI (Ra)	82
Initiële kleurvariatie (SDCM)	SDCM5
Instelbare kleurkwaliteit	Nee
Fotobiologische risicogroep	Niet van toepassing
Factor nominaal behoud van lumen bij 2000 uur 50Hz	85
Factor nominaal behoud van lumen bij 4000 uur 50Hz	78

# LYNX-S 11W/840 G23 SLV 10

Artikelnummer 0025891

**SYLVANIA**

Factor nominaal behoud van lumen bij 8000 uur 50Hz	75
--	----

## Elektrische gegevens

Power consumption (W)	11
Wattage (W)	11
Starttijd (max) (s)	10 Sec
Stroom (A)	0.155
Primaire voedingsspanning min	220
Primaire voedingsspanning max	240
Ontsteekspanning	186
Voorschakelapparaat vereist	Ja
Dimbaar	Neen
Dimtechnologie	N/A
Lamp energielabel (klasse)	G
kWh per 1000 branduren	11

## Gegevens levensduur

Gemiddelde levensduur (nominaal) (u)	12000
Gemiddelde levensduur (nominaal) (uur)	12000
Nominale overlevingsfactor bij 2000 uur 50Hz	96
Nominale overlevingsfactor bij 4000 uur 50Hz	90
Nominale overlevingsfactor bij 6000 uur 50Hz	80
Nominale overlevingsfactor bij 8000 uur 50Hz	72
Nominale overlevingsfactor bij 12000 uur 50Hz	62

## Fysieke gegevens

Lengte (mm)	236
Nominale diameter product (mm)	33
Lengte voet tot voet (mm) - A	236
Max. lampdiameter (mm) -D	13
Gewicht (kg)	0.038

## Verpakkingen

EAN code	5410288258911
Enkele lengte verpakking (cm)	2.2
Enkele breedte verpakking (cm)	3.8
Hoogte eenheidsverpakking (cm)	24.1
DUN14 (inner)	15410288258918
Eenheden per binnendoos	10
Binnenhoogte verpakking (cm)	12.4
Packaging inner width (cm)	7.9
Packaging inner depth (cm)	25.6
DUN14 (outer)	25410288258915
Eenheden per omdoos	100
Lengte omdoos (cm)	42.3
Breedte omdoos (cm)	27.6
Diepte omdoos (cm)	25.7

## Veiligheidsgegevens

Kwikgehalte lamp (mg)	2.5
Reinigingsinstructies bij breuk	Van toepassing
Aanbeveling voor verwijdering bij einde levensduur	Van toepassing
Lamp voor speciaal doeleinde	Nee
Uitsluitend te gebruiken in droge toepassingen	Ja
Geschikt voor huishoudelijke verlichting	Ja