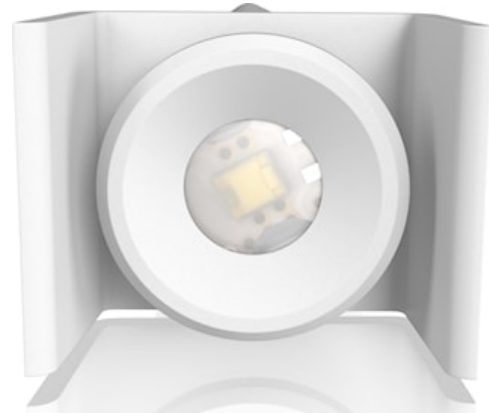


# SylSafe XSpot OA R EM3 NM MS

Artikelnummer 0041775

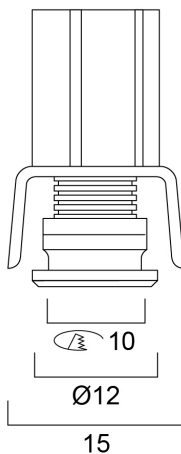
**SYLVANIA**



SylSafe XSpot OA R EM3 NM MS is a miniature emergency recessed spotlight with small form factor - cut-out diameter: 10mm. Non-maintained 3 hr emergency duration with NiMH rechargeable battery. Recharge period 24 hours. Quick and easy installation with driver module and battery pack contained in articulated case that can be placed near the luminaire. Suitable for sheet metal installation. 80lm, 2.8W, IK03, IP20. Power Factor 0.45. Class II electrical construction.

## Technische gegevens

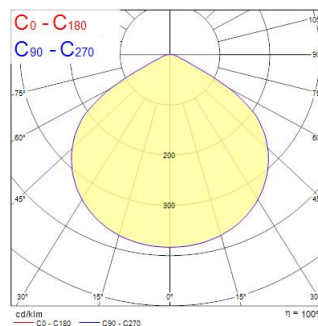
### Afmetingen (mm)



### Fotometrie

Distance [m]	Cone diameter [m]	Beam diameter [m]	Beam diameter [m]	Illuminance [lx]
0.5	1.51	507	507	115
1.0	3.01	507	507	30
1.5	4.52	507	507	13
2.0	6.02	507	507	7
2.5	7.53	507	507	5
3.0	9.03	507	507	3

Distance [m] Cone diameter [m] Illuminance [lx]  
C0 - C180 (Half beam angle: 112.8°)



# SylSafe XSpot OA R EM3 NM MS

Artikelnummer 0041775

**SYLVANIA**

## Algemene gegevens

Productnaam	SylSafe XSpot OA R EM3 NM MS
Technologie	LED
Montage	Plafondinbouw
Algemene toepassing	Kantoor, Horeca, Retail, Onderwijs, Musea & Galeries
ETIM klasse	EC001957
Garantie	5 jaar

## Fysieke gegevens

Kleur behuizing	Wit
IP waarde	IP20
IK waarde	IK03
Lengte (mm)	12
Breedte (mm)	12
Hoogte (mm)	26.5
Gewicht (kg)	0.32

## Optische gegevens

Lumenstroom armatuur (lm)	80
Efficiëntie armatuur lm/W	29
Kleurtemperatuur (K)	5700
CRI (Ra)	70
Fotobiologische risicogroep	RG2
Luminous flux (emergency) (lm)	80

## Verpakkingen

EAN code	5410288417752
Enkele lengte verpakking (cm)	21.0
Enkele breedte verpakking (cm)	9.3
Hoogte eenheidsverpakking (cm)	4.7
DUN14 (inner)	15410288417759
Eenheden per omdoos	25
Lengte omdoos (cm)	42.4
Breedte omdoos (cm)	29.8
Diepte omdoos (cm)	28.0

## Elektrische gegevens

Nood duur (u)	3
Primaire voedingsspanning min	220
Primaire voedingsspanning max	240
Lamp arbeidsfactor	0.45
Elektrische beschermingsklasse	Klasse II
Voorschakelapparaat vereist	Ja
Stuurstroom driver (mA)	30
Nominale frequentie (Hz)	50/60Hz