

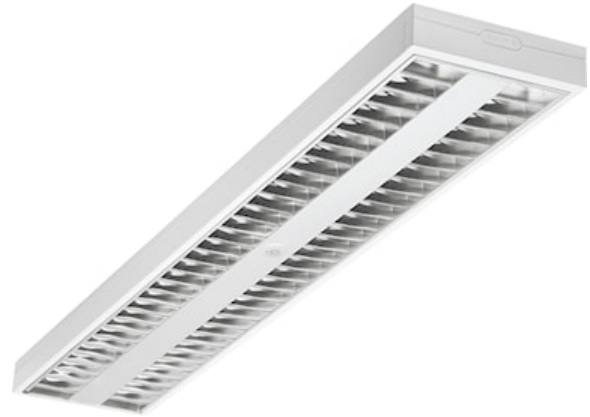
RANA NEO 7500LM S 1200 840 SSA02 2L WHITE

Artikelnummer 0044945

SYLVANIA



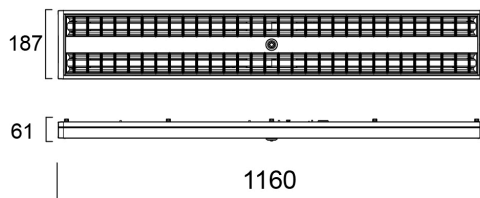
SylSmart®



Surface or Suspended LED luminaire with Micro Prismatic Optic, Direct Light Distribution, Luminaire Dimensions: 1160x187x56mm, White body colour, IP20, IK07, SylSmart Connected capable, Low LED flicker (+/-5%), Neutral White (4000K) LED Colour Temperature, 7500lm, 58W, 129lm/W efficacy, CRI>80, 3 SDCM (3-step MacAdam ellipse) LED Colour Consistency, UGR<18, Luminance at 65° < 3000 cd/m², Lifespan: 96,000 hours L80B20, Quick electrical connection with push-connectors in the luminaire, Glow Wire Test 850°C.

Technische gegevens

Afmetingen (mm)



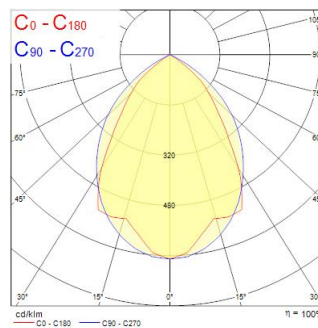
Fotometrie

0.5	0.90 0.71	S/D1 E/C90 42.0° E/C00 38.2°	1954 4010 830*
1.0	1.80 1.41	S/D1 E/C90 42.0° E/C00 38.2°	488 1008 154
1.5	2.70 2.12	S/D1 E/C90 42.0° E/C00 38.2°	2170 448 66
2.0	3.60 2.82	S/D1 E/C90 42.0° E/C00 38.2°	1222 251 38
2.5	4.50 3.53	S/D1 E/C90 42.0° E/C00 38.2°	782 161 23
3.0	5.40 4.23	S/D1 E/C90 42.0° E/C00 38.2°	540 112 16

Distance [m] Cone diameter [m] Illuminance [lx]

— C0 - C180 (Half beam angle: 70.0°)

— C90 - C270 (Half beam angle: 84.0°)



RANA NEO 7500LM S 1200 840 SSA02 2L WHITE

Artikelnummer 0044945

SYLVANIA

Algemene gegevens

Productnaam	RANA NEO 7500LM S 1200 840 SSA02 2L WHITE
Technologie	LED
Lampvoet	N/A
Behuizing	Staal
Montage	Plafondopbouw, Pendel
Algemene toepassing	Onderwijs, Kantoor
Omgevingstemperatuur (°C)	-5°C...+25°C
Werkings temperatuur (°)	25
Virtual assistant compatibility	N/A
ETIM klasse	EC002892
Garantie	5 jaar

Optische gegevens

Lumenstroom armatuur (lm)	7500
Efficiëntie armatuur lm/W	129
Kleurtemperatuur (K)	4000
Lichtkleur	Neutraalwit
CRI (Ra)	80
Initiële kleurvariatie (SDCM)	SDCM3
Type licht distributie	Symmetric
Luminantiecontrole	< 18
Fotobiologische risicogroep	RG0

Elektrische gegevens

Totaal energieverbruik (W)	58
Primaire voedingsspanning min	198.0
Primaire voedingsspanning max	264.0
Lamp arbeidsfactor	0.95
THD (bij 230 V, 50 Hz, volledige belasting, bij 100% dimniveau) ≤ xx.x %	10
Elektrische beschermingsklasse	Klasse I
Voorschakelapparaat vereist	Nee
Type ballast	LED constante stroom driver
Dimbaar	Yes
Dimtechnologie	SylSmart Connected (SSA)
Stuurstroom driver (mA)	300
Inschakelstroom (A)	27
Energie-efficiëntieklasse (A->G) van de lichtbron in dit product	C
Nominale frequentie (Hz)	50/60Hz
Flickerratio (%)	Ultra laag (5% of minder)
Max. Armaturen per 10A C automaat	25
Max. Armaturen per 13A C automaat	32
Max. Armaturen per 16A C automaat	40
Max. Armaturen per 20A C automaat	50
Max. Armaturen per 10A B automaat	15
Max. Armaturen per 13A B automaat	19
Max. Armaturen per 16A B automaat	24
Max. Armaturen per 20A B automaat	30
Aansluitbare geleider doorsnede max	2.5

Gegevens levensduur

Gemiddelde nominale levensduur - L70 B50	100000
Gemiddelde nominale levensduur - L80 B20	96000

RANA NEO 7500LM S 1200 840 SSA02 2L WHITE

Artikelnummer 0044945

SYLVANIA

Fysieke gegevens

Kleur behuizing	RAL 9016 - Traffic white / Bezel
IP waarde	IP20
IK waarde	IK07
Afwerking diffusor	Opaal
Materiaal diffusor	PC Polycarbonaat
Lengte (mm)	1160
Breedte (mm)	187
Hoogte (mm)	47
Gewicht (kg)	3.2

Verpakkingen

EAN code	5410288449456
Enkele lengte verpakking (cm)	153.5
Enkele breedte verpakking (cm)	6.5
Hoogte eenheidsverpakking (cm)	21.0
DUN14 (inner)	05410288449456
Eenheden per omdoos	1
Lengte omdoos (cm)	153.5
Breedte omdoos (cm)	6.5
Diepte omdoos (cm)	21.0

Veiligheidsgegevens

Gloeidraad test (°)	850
Optimale bedrijfsomstandigheden (°C)	-5-25