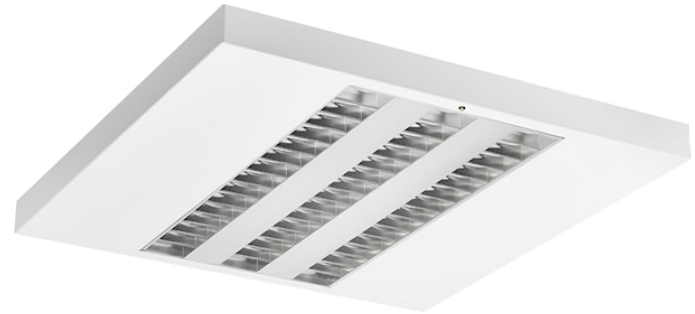


RANA LED S 600 HO 4K LOUV+PRI EM W GEN2

Artikelnummer 0051473

SYLVANIA

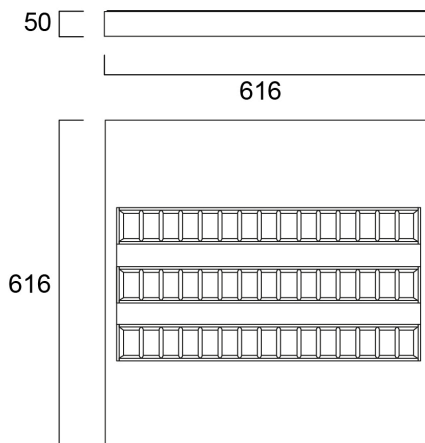
PROTM



Opbouw of gependelde LED lineaire armatuur met Louvre + Prismatische optiek, Directe Lichtdistributie, armatuurafmetingen: 616x616x50mm, witte behuizing, IP20, IK07, Constante stroom, Lage LED-flikkering (+/-5%), Noodverlichting 3 uur, Neutraalwit (4000K), 4500lm, 44W, 102lm/W efficiëntie, CRI>80, 3 SDCM (3-staps MacAdam ellips) LED-kleurconsistentie, UGR<19, Luminantie bij 65° < 3000 cd/m2, Lumenbehoud: L90B10 bij 50.000 uur, snelle elektrische aansluiting met drukconnectoren in het armatuur, Gloeidraadtest 850°C.

Technische gegevens

Afmetingen (mm)

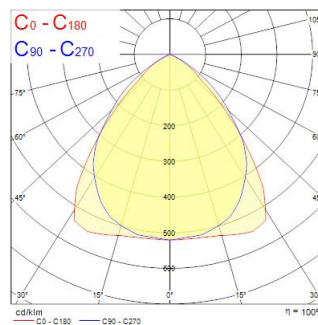


Fotometrie

| Distance [m] | Cone diameter [m] | E107 | E100 | E100 | E100 |
|--------------|-------------------|------|------|-------|------|
| 0.5 | 0.96 | 930 | 1776 | 43.7° | 205 |
| | 0.91 | | | 42.3° | |
| 1.0 | 1.91 | 2342 | 444 | 43.7° | 81 |
| | 1.82 | | | 42.3° | |
| 1.5 | 2.87 | 1041 | 197 | 43.7° | 23 |
| | 2.73 | | | 42.3° | |
| 2.0 | 3.62 | 585 | 111 | 43.7° | 15 |
| | 3.64 | | | 42.3° | |
| 2.5 | 4.73 | 375 | 71 | 43.7° | 9 |
| | 4.65 | | | 42.3° | |
| 3.0 | 5.73 | 260 | 48 | 43.7° | 6 |
| | 5.46 | | | 42.3° | |

Distance [m] Cone diameter [m] Illuminance [lx]

— C0 - C180 (Half beam angle: 84.6°)
— C90 - C270 (Half beam angle: 87.4°)



RANA LED S 600 HO 4K LOUV+PRI EM W GEN2

Artikelnummer 0051473

SYLVANIA

Algemene gegevens

| | |
|--------------------------|---|
| Productnaam | RANA LED S 600 HO 4K LOUV+PRI EM W GEN2 |
| Technologie | LED |
| Lampvoet | N/A |
| Behuizing | Staal |
| Montage | Plafondopbouw, Pendel |
| Algemene toepassing | Kantoor, Horeca, Retail, Onderwijs |
| Werkings temperatuur (°) | 25 |
| ETIM klasse | EC002892 |
| Garantie | 5 jaar |

Optische gegevens

| | |
|--------------------------------|-------------|
| Lumenstroom armatuur (lm) | 4500 |
| Efficiëntie armatuur lm/W | 102 |
| Kleurtemperatuur (K) | 4000 |
| Lichtkleur | Neutraalwit |
| CRI (Ra) | 80 |
| Initiële kleurvariatie (SDCM) | SDCM3 |
| Luminantiecontrole | < 19 |
| Fotobiologische risicogroep | RG0 |
| Luminous flux (emergency) (lm) | 427 |

Elektrische gegevens

| | |
|--|-----------------------|
| Nood duur (u) | 3 |
| Totaal energieverbruik (W) | 44 |
| Primaire voedingsspanning min | 220 |
| Primaire voedingsspanning max | 240 |
| Lamp arbeidsfactor | 0.95 |
| Elektrische beschermingsklasse | Klasse I |
| Voorschakelapparaat vereist | Nee |
| Type ballast | Elektronische ballast |
| Dimbaar | Neen |
| Stuurstroom driver (mA) | 275 |
| Inschakelstroom (A) | 25 |
| Duur inschakelstroom (µs) | 280 |
| Energie-efficiëntieklasse (A->G) van de lichtbron in dit product | C |
| Nominale frequentie (Hz) | 50/60Hz |
| Max. Armaturen per 10A C automaat | 23 |
| Max. Armaturen per 13A C automaat | 31 |
| Max. Armaturen per 16A C automaat | 40 |
| Max. Armaturen per 20A C automaat | 50 |
| Max. Armaturen per 10A B automaat | 14 |
| Max. Armaturen per 13A B automaat | 19 |
| Max. Armaturen per 16A B automaat | 24 |
| Max. Armaturen per 20A B automaat | 30 |
| Aansluitbare geleider doorsnede min | 2.5 |
| Aansluitbare geleider doorsnede max | 2.5 |

RANA LED S 600 HO 4K LOUV+PRI EM W GEN2

Artikelnummer 0051473

SYLVANIA

Gegevens levensduur

| | |
|--|-------|
| Gemiddelde nominale levensduur - L70 B50 | 50000 |
| Gemiddelde nominale levensduur - L70 B10 | 50000 |
| Gemiddelde nominale levensduur - L80 B50 | 50000 |
| Gemiddelde nominale levensduur - L80 B10 | 50000 |
| Gemiddelde nominale levensduur - L90 B50 | 50000 |
| Gemiddelde nominale levensduur - L90 B10 | 50000 |

Fysieke gegevens

| | |
|--------------------|------------------|
| Kleur behuizing | Wit |
| IP waarde | IP20 |
| IK waarde | IK07 |
| Afwerking diffusor | Prismatisch |
| Materiaal diffusor | PC Polycarbonaat |
| Lengte (mm) | 616 |
| Breedte (mm) | 616 |
| Hoogte (mm) | 50 |
| Gewicht (kg) | 5.4 |

Verpakkingen

| | |
|--------------------------------|----------------|
| EAN code | 5410288514734 |
| Enkele lengte verpakking (cm) | 67.0 |
| Enkele breedte verpakking (cm) | 6.5 |
| Hoogte eenheidsverpakking (cm) | 64.5 |
| DUN14 (inner) | 05410288514734 |
| Eenheden per omdoos | 1 |
| Lengte omdoos (cm) | 67.0 |
| Breedte omdoos (cm) | 6.5 |
| Diepte omdoos (cm) | 64.5 |

Veiligheidsgegevens

| | |
|---------------------|-----|
| Gloeidraad test (°) | 850 |
|---------------------|-----|