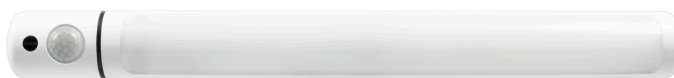


CABINET SENSE LINEAR

Artikelnummer 0053647

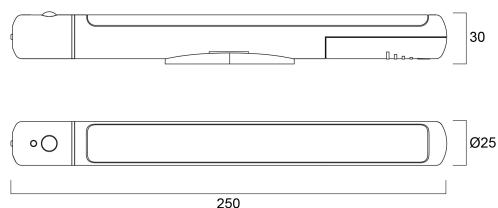
SYLVANIA



Battery operated portable light designed for various lighting applications where no suitable electrical socket is available. Uniform light output. Attractive and functional design. Integrated motion and day/night sensor. Low power consumption. Versatile can be used for a wide range of applications like a storage room, safety light, cabinet, night light, caravan, picnic, garage. Auto / On / Off switch. 3xAAA batteries included.

Technische gegevens

Afmetingen (mm)



Fotometrie

Algemene gegevens

Productnaam	CABINET SENSE LINEAR
Technologie	LED
Algemene toepassing	Residentieel & Consument
Werkings temperatuur (°)	25
ETIM klasse	EC000987
E-nummer FI	8709901
Garantie	2 jaar

Optische gegevens

Lumenstroom armatuur (lm)	50
Efficiëntie armatuur lm/W	56
Kleurtemperatuur (K)	4000
CRI (Ra)	80
Fotobiologische risicogroep	RG0

Elektrische gegevens

Totaal energieverbruik (W)	0.9
Primaire voedingsspanning min	4.5
Primaire voedingsspanning max	4.5
Elektrische beschermingsklasse	Klasse III
Stuurstroom driver (mA)	200

CABINET SENSE LINEAR

Artikelnummer 0053647

SYLVANIA

Gegevens levensduur

Gemiddelde nominale levensduur
- L70 B50 | 25000

Fysieke gegevens

IP waarde	IP20
IK waarde	IK03
Lengte (mm)	250
Breedte (mm)	25
Hoogte (mm)	30
Gewicht (kg)	0.149

Verpakkingen

EAN code	5410288536477
Enkele lengte verpakking (cm)	31.5
Enkele breedte verpakking (cm)	20.0
Hoogte eenheidsverpakking (cm)	4.0
DUN14 (inner)	15410288536474
Eenheden per binnendoos	6
Binnenhoogte verpakking (cm)	32.5
Packaging inner width (cm)	21.5
Packaging inner depth (cm)	22.0
DUN14 (outer)	25410288536471
Eenheden per omdoos	24
Lengte omdoos (cm)	45.0
Breedte omdoos (cm)	34.5
Diepte omdoos (cm)	46.5

Veiligheidsgegevens

Safety message

Niet geschikt voor
geheel gesloten
armaturen