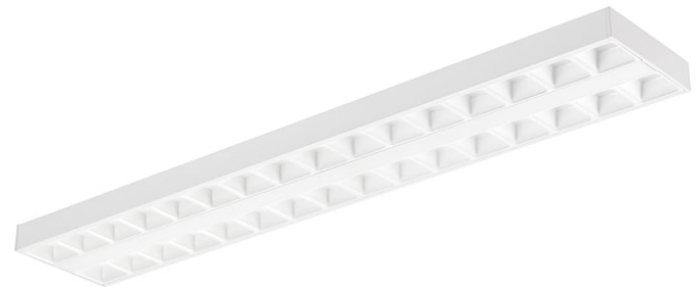
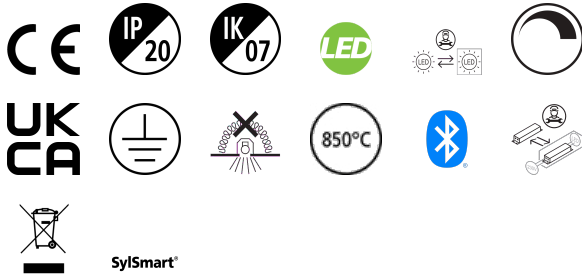


# OPTIX SURFACE 1200x200 2 LINE 4000K WHT SSC

Artikelnummer 2023719

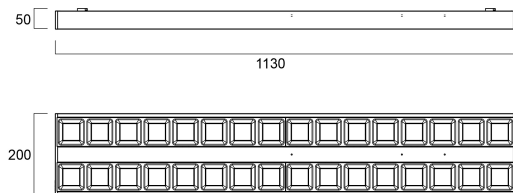
Concord



OPTIX SURFACE 1200x200 2 LINE 4000K WHT SSC is een armatuur met een hoge efficiëntie en lage verblindingsfactor voor kantoor- en onderwijs toepassingen. Geschikt voor opbouw- en pendelmontage. Afmetingen: 1129x200x45 mm. Witte kunststof optiek met lage verblindingsfactor in 2 lijnen configuratie. Armatuurbehuizing in wit RAL9016. Geschikt voor SylSmart Standalone. neutraal wit (4000K), CRI>80, kleurentolerantie van 3-staps MacAdam ellips. Lichtstroom 3600lm. Vermogen 24W. Armatuurefficiëntie 150lm/W. Levensduur: 60.000 uur L90B10. UGR<19, lichtsterkte bij 65°<3000 Cd/m<sup>2</sup>, IK07, IP20. Fotobiologische veiligheidsrisicogroep 0. Elektrische bescherming klasse I. Gloeidraadtest 850°C

## Technische gegevens

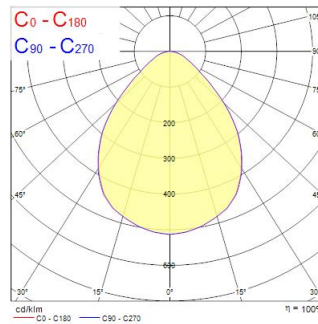
### Afmetingen (mm)



### Fotometrie

Distance [m]	Cone diameter [m]	Beam diameter [m]	Illuminance [lx]
0.5	0.83 0.92	0.71 0.78	7389 1481 1473
1.0	1.65 1.85	1.42 1.57	1847 365 367
1.5	2.78 2.77	2.33 2.35	821 163 165
2.0	3.70 3.69	3.14 3.15	482 99 92
2.5	4.63 4.61	3.95 3.96	296 61 59
3.0	5.56 5.54	4.76 4.77	205 41 41

Distance [m]    Cone diameter [m]    Illuminance [lx]  
 — C0 - C180 (Half beam angle: 90.0°)  
 — C90 - C270 (Half beam angle: 90.0°)



# OPTIX SURFACE 1200x200 2 LINE 4000K WHT SSC

Artikelnummer 2023719

Concord

## Algemene gegevens

Productnaam	OPTIX SURFACE 1200x200 2 LINE 4000K WHT SSC
Technologie	LED
Lampvoet	N/A
Behuizing	Staal
Montage	Plafondopbouw
Geïntegreerde aanwezigheidssensor	NONE
Type armatuur (open/gesloten)	Ingesloten
Algemene toepassing	Onderwijs, Kantoor
Omgevingstemperatuur (°C)	10°C...+25°C
Werkingstemperatuur (°)	25
Virtual assistant compatibility	N/A
ETIM klasse	EC002892
Garantie	5 jaar

## Optische gegevens

Lumenstroom armatuur (lm)	3600
Efficiëntie armatuur lm/W	150
Kleurtemperatuur (K)	4000
Lichtkleur	Neutraalwit
CRI (Ra)	80
Initiële kleurvariatie (SDCM)	SDCM3
Type licht distributie	Symmetric
Luminantiecontrole	< 19
Fotobiologische risicogroep	RG0

## Elektrische gegevens

Totaal energieverbruik (W)	24
Primaire voedingsspanning min	198.0
Primaire voedingsspanning max	264.0
Lamp arbeidsfactor	0.98
THD (bij 230 V, 50 Hz, volledige belasting, bij 100% dimniveau) $\leq$ xx.x %	9
Elektrische beschermingsklasse	Klasse I
Voorschakelapparaat vereist	Nee
Type ballast	LED constante stroom driver
Dimbaar	Yes
Dimtechnologie	SylSmart Standalone (SSC)
Stuurstroom driver (mA)	225
Inschakelstroom (A)	29
Duur inschakelstroom ( $\mu$ s)	180
Energie-efficiëntieklasse (A->G) van de lichtbron in dit product	C
Nominale frequentie (Hz)	50/60Hz
Flickerratio (%)	Ultra laag (5% of minder)
Max. Armaturen per 10A C automaat	21
Max. Armaturen per 13A C automaat	28
Max. Armaturen per 16A C automaat	36
Max. Armaturen per 20A C automaat	45
Max. Armaturen per 10A B automaat	13
Max. Armaturen per 13A B automaat	17
Max. Armaturen per 16A B automaat	22
Max. Armaturen per 20A B automaat	27
Aansluitbare geleider doorsnede min	2.5
Aansluitbare geleider doorsnede max	2.5

## Gegevens levensduur

Gemiddelde nominale levensduur - L70 B50	120000
Gemiddelde nominale levensduur - L80 B20	120000
Gemiddelde nominale levensduur - L90 B10	60000

# OPTIX SURFACE 1200x200 2 LINE 4000K WHT SSC

Artikelnummer 2023719

**Concord**

## Fysieke gegevens

Kleur behuizing	RAL 9016 - Traffic white / Bezel
IP waarde	IP20
IK waarde	IK07
Afwerking diffusor	Mat/satin
Materiaal diffusor	PC Polycarbonaat
Lengte (mm)	1129
Breedte (mm)	200
Hoogte (mm)	45
Gewicht (kg)	4.6

## Verpakkingen

EAN code	5025768237197
Enkele lengte verpakking (cm)	117.0
Enkele breedte verpakking (cm)	22.5
Hoogte eenheidsverpakking (cm)	6.8
DUN14 (inner)	05025768237197
Eenheden per omdoos	1
Lengte omdoos (cm)	117.0
Breedte omdoos (cm)	22.5
Diepte omdoos (cm)	6.8

## Veiligheidsgegevens

Gloeidraad test (°)	850
Optimale bedrijfsomstandigheden (°C)	10-25