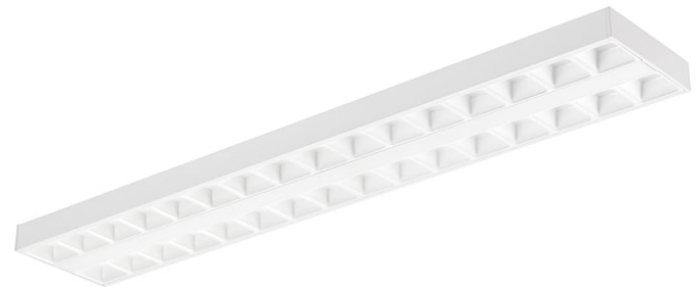


OPTIX SURFACE 1200x200 2 LINE D/I 4000K WHT DALI

Artikelnummer 2023735

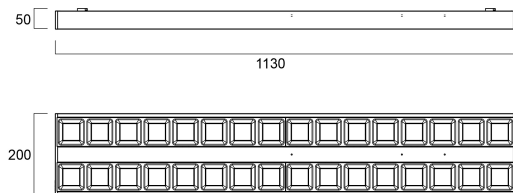
Concord



OPTIX S 1200 2L 25W 4100lm 840 D/I WIT DALI - zeer efficiënte, laagluminantie pendelarmatuur voor commerciële toepassingen. Distribution directe/indirecte (70/30%) voor un confort accru. Zeer lage luminantie optiek in wit polycarbonaat in een 2-lijns configuratie. Armatuur kan bedekt worden met glaswol of akoestische isolatie. Driver DALI certifié ENEC dimmable jusque 1%. Zeer lage flikkering <5%. Kleurtemperatuur (CCT) 4000K, CRI>80, kleurconsistentie SDCM<3. Lichtstroom 4100 lm. Vermogen 25W. Rendement 164 lm/W. Lumenbehoud L80>107 500h. UGR<19. Fotobiologische risicogroep GR0. THD<8%. IP20, IK07. Klasse I. 850°C. Afmetingen (LxBxH) : 1129 x 200 x 45 mm. Gewicht 4,5 kg. Behuizing Wit RAL9016. Garantie 5 jaar. Gemaakt in Frankrijk.

Technische gegevens

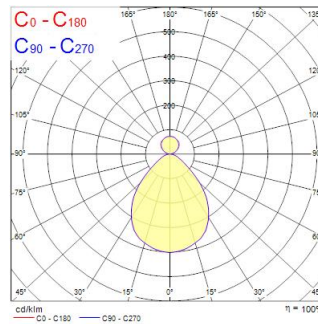
Afmetingen (mm)



Fotometrie

Distance [m]	Cone diameter [m]	Beam diameter [m]	Illuminance [lx]
0.5	0.83 0.93	0.71 0.80	654 1308
1.0	1.65 1.85	1.42 1.60	164 327
1.5	2.78 2.79	2.31 2.31	73 74
2.0	3.70 3.72	3.14 3.16	41 41
2.5	4.63 4.65	3.95 3.97	26 26
3.0	5.55 5.58	4.76 4.80	18 18

Distance [m] Cone diameter [m] Illuminance [lx]
 — C0 - C180 (Half beam angle: 65.6°)
 — C90 - C270 (Half beam angle: 65.6°)



OPTIX SURFACE 1200x200 2 LINE D/I 4000K WHT DALI

Artikelnummer 2023735

Concord

Algemene gegevens

Productnaam	OPTIX SURFACE 1200x200 2 LINE D/I 4000K WHT DALI
Technologie	LED
Lampvoet	N/A
Behuizing	Staal
Montage	Pendel
Geïntegreerde aanwezigheidssensor	NONE
Type armatuur (open/gesloten)	Ingesloten
Algemene toepassing	Onderwijs, Kantoor
Omgevingstemperatuur (°C)	10°C...+25°C
Werkingstemperatuur (°)	25
Virtual assistant compatibility	N/A
ETIM klasse	EC002892
Garantie	5 jaar

Optische gegevens

Lumenstroom armatuur (lm)	4100
Efficiëntie armatuur lm/W	164
Kleurtemperatuur (K)	4000
Lichtkleur	Neutraalwit
CRI (Ra)	80
Initiële kleurvariatie (SDCM)	SDCM3
Type licht distributie	Symmetric
Luminantiecontrole	< 19
Fotobiologische risicogroep	RG0

Elektrische gegevens

Totaal energieverbruik (W)	25
Primaire voedingsspanning min	220
Primaire voedingsspanning max	240
Lamp arbeidsfactor	0.98
THD (bij 230 V, 50 Hz, volledige belasting, bij 100% dimniveau) \leq xx.x %	6.1
Elektrische beschermingsklasse	Klasse I
Voorschakelapparaat vereist	Nee
Type ballast	LED constante stroom driver
Dimbaar	Yes
Dimtechnologie	DALI
Stuurstroom driver (mA)	500
Inschakelstroom (A)	35
Duur inschakelstroom (μ s)	170
Energie-efficiëntieklasse (A->G) van de lichtbron in dit product	C, C(more than 1 Light Source)
Nominale frequentie (Hz)	50/60Hz
Flickerratio (%)	Ultra laag (5% of minder)
Max. Armaturen per 10A C automaat	21
Max. Armaturen per 13A C automaat	28
Max. Armaturen per 16A C automaat	35
Max. Armaturen per 20A C automaat	45
Max. Armaturen per 10A B automaat	13
Max. Armaturen per 13A B automaat	17
Max. Armaturen per 16A B automaat	21
Max. Armaturen per 20A B automaat	27
Aansluitbare geleider doorsnede min	2.5
Aansluitbare geleider doorsnede max	2.5

Gegevens levensduur

Gemiddelde nominale levensduur - L70 B50	120000
Gemiddelde nominale levensduur - L80 B20	120000
Gemiddelde nominale levensduur - L90 B10	60000

OPTIX SURFACE 1200x200 2 LINE D/I 4000K WHT DALI

Artikelnummer 2023735

Concord

Fysieke gegevens

Kleur behuizing	RAL 9016 - Traffic white / Bezel
IP waarde	IP20
IK waarde	IK07
Afwerking diffusor	Mat/satin
Materiaal diffusor	PC Polycarbonaat
Lengte (mm)	1129
Breedte (mm)	200
Hoogte (mm)	45
Gewicht (kg)	4.5

Verpakkingen

EAN code	5025768237357
Enkele lengte verpakking (cm)	117.0
Enkele breedte verpakking (cm)	22.5
Hoogte eenheidsverpakking (cm)	6.8
DUN14 (inner)	05025768237357
Eenheden per omdoos	1
Lengte omdoos (cm)	117.0
Breedte omdoos (cm)	22.5
Diepte omdoos (cm)	6.8

Veiligheidsgegevens

Gloeidraad test (°)	850
Optimale bedrijfsomstandigheden (°C)	10-25