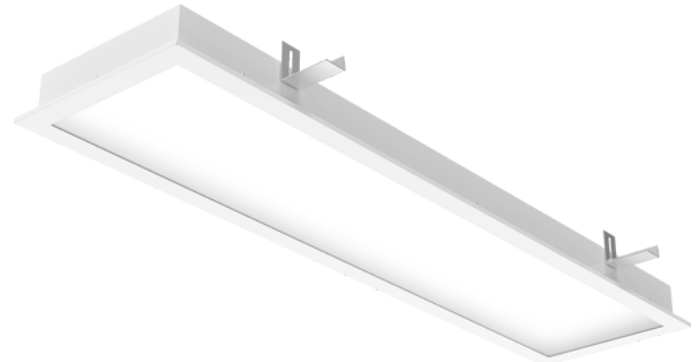


PANEL IP66 CR R 623R MSG L3 4990LM 840 DALI

Artikelnummer 0042767

SYLVANIA

LiteGuard™



PANEL IP66 CR R 623R MSG L3 4990LM 840 DALI is a recessed LED lighting fixture designed for clean areas in hospitals, laboratories, microelectronics production, food industry, clean screwless design for easy cleaning with rounded edges of the frame eliminates the sediments and bacteriums creation, powder coated steel body with white finishing (RAL9016), diffuser made of matt tempered safety glass, 1247x312x79mm luminaire dimensions, 4990lm luminous flux, 37W system power, 135lm/W efficacy, CRI Ra>80 4000K CCT light source, suitable for ambient temperatures from -20°C up to 60°C, lifespan: L80B10 70000h @Ta 30°C, L70B10 100000hr @ Ta 30°C, certified for clean areas in compliance with ISO 14644-1 class 2-9, minimum height of mounting space is 200 mm, electrical connection by means of ADELS connector, maximum cross section of wires 2,5 mm², impact protection IK08, ingress protection rating IP66/IP50 upper side of the luminaire, electrical protection Class I, DALI dimmable driver, 5 years warranty.

PANEL IP66 CR R 623R MSG L3 4990LM 840 DALI

Artikelnummer 0042767

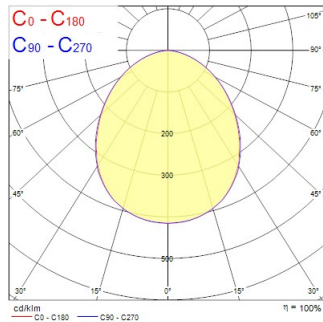
SYLVANIA

Technische gegevens

Fotometrie

Distance [m]	Cone diameter [m]	Illuminance [lx]
0.5	1.13 1.12	8298 1200 1222
1.0	2.27 2.24	2074 301 305
1.5	3.40 3.37	902 134 138
2.0	4.54 4.49	510 75 78
2.5	5.67 5.61	332 48 50
3.0	6.81 6.73	230 33 34

Distance [m] Cone diameter [m] Illuminance [lx]
— C0 - C180 (Half beam angle: 96.6°)
— C90 - C270 (Half beam angle: 97.2°)



Algemene gegevens

Productnaam	PANEL IP66 CR R 623R MSG L3 4990LM 840 DALI
Technologie	LED
Lampvoet	N/A
Behuizing	Staal
Montage	Plafondinbouw
Geïntegreerde aanwezigheidssensor	NONE
Algemene toepassing	Logistiek & Industrie
Omgevingstemperatuur (°C)	-20°C...+60°C
Virtual assistant compatibility	N/A
ETIM klasse	EC002892
Garantie	5 jaar

Optische gegevens

Lumenstroom armatuur (lm)	4990
Efficiëntie armatuur lm/W	135
Kleurtemperatuur (K)	4000
Lichtkleur	Neutraalwit
CRI (Ra)	80
Initiële kleurvariatie (SDCM)	SDCM3
Bundel breedte (°)	100
Type licht distributie	Symmetrisch
Luminantiecontrole	< 22
Fotobiologische risicogroep	RG0

PANEL IP66 CR R 623R MSG L3 4990LM 840 DALI

Artikelnummer 0042767

SYLVANIA

Elektrische gegevens

Nood type	
Totaal energieverbruik (W)	37
Primaire voedingsspanning min	240.0
Primaire voedingsspanning max	220.0
Lamp arbeidsfactor	0.98
THD (bij 230 V, 50 Hz, volledige belasting, bij 100% dimniveau) ≤ xx.x %	9
Elektrische beschermingsklasse	Klasse 1
Type ballast	LED constante stroom driver
Dimbaar	Ja
Dimtechnologie	DALI-2
Inschakelstroom (A)	22.4
Duur inschakelstroom (µs)	176
Energie-efficiëntieklasse (A->G) van de lichtbron in dit product	B
Nominale frequentie (Hz)	50/60Hz
Max. Armaturen per 10A C automaat	21
Max. Armaturen per 16A C automaat	36
Max. Armaturen per 16A B automaat	22
Aansluitbare geleider doorsnede min	0.5
Aansluitbare geleider doorsnede max	2.5

Gegevens levensduur

Gemiddelde nominale levensduur - L70 B50	100000
--	--------

Fysieke gegevens

Kleur behuizing	RAL 9016 - Traffic white / Bezel
IP waarde	IP66
IK waarde	IK08
Afwerking diffusor	Opaal
Materiaal diffusor	Gehard veiligheidsglas
Lengte (mm)	1247
Breedte (mm)	312
Hoogte (mm)	79
Gewicht (kg)	12.0

Verpakkingen

EAN code	5410288427676
Enkele lengte verpakking (cm)	127.5
Enkele breedte verpakking (cm)	34.0
Hoogte eenheidsverpakking (cm)	9.5
DUN14 (inner)	05410288427676
Eenheden per omdoos	1
Lengte omdoos (cm)	127.5
Breedte omdoos (cm)	34.0
Diepte omdoos (cm)	9.5

Veiligheidsgegevens

Gloeidraad test (°)	850
Optimale bedrijfsomstandigheden (°C)	-20-60