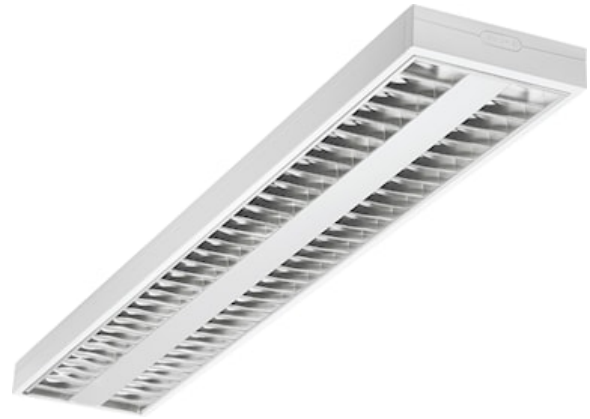
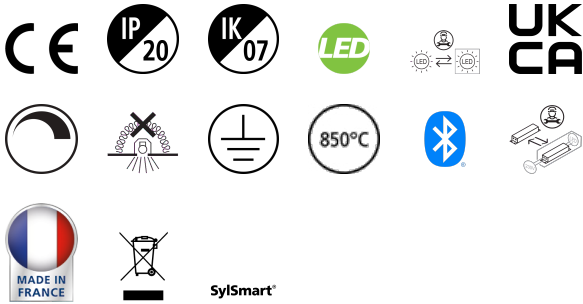


Rana Neo S 1500 2L 71W 8800lm 830 SSC

Artikelnummer 0054262

SYLVANIA

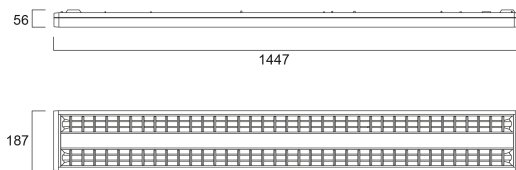
PROTM



LED opbouw- of pendelarmatuur met Louvre optiek en microp Prismatische diffuser, directe lichtverdeling, afmetingen armatuur: 1447x187x56mm, Witte behuizing, IP20, IK07, SylSmart Standalone, Lage LED-flikkering (+/-5%), warmwit (3000K), 8800lm, 71W, 123lm/W efficiëntie, CRI>80, 3 SDCM (3-staps MacAdam ellips) LED-kleurconsistentie, UGR<17, Luminantie bij 65° < 3000 cd/m², Levensduur: 96.000 uur L80B20, Snelle elektrische aansluiting met drukconnectoren in het armatuur, Gloeidraadtest 850°C.

Technische gegevens

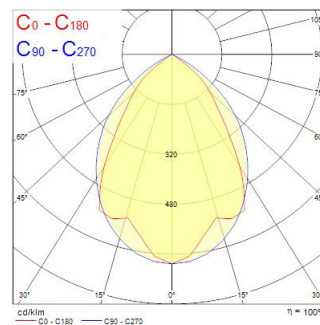
Afmetingen (mm)



Fotometrie

Distance [m]	Cone diameter [m]	E171	E190	E270	Illuminance [lx]
0.5	0.90 0.66	2096	413° 490	34.4° 692	
1.0	1.79 1.37	924	413° 1225	34.4° 1973	
1.5	2.68 2.05	2633	413° 544	34.4° 734	
2.0	3.58 2.74	1481	413° 329	34.4° 415	
2.5	4.48 3.42	948	413° 209	34.4° 268	
3.0	5.38 4.11	650	413° 158	34.4° 198	

Distance [m] Cone diameter [m] Illuminance [lx]
 — C0 - C180 (Half beam angle: 60.8°)
 — C90 - C270 (Half beam angle: 63.8°)



Rana Neo S 1500 2L 71W 8800lm 830 SSC

Artikelnummer 0054262

SYLVANIA

Algemene gegevens

Productnaam	Rana Neo S 1500 2L 71W 8800lm 830 SSC
Technologie	LED
Lampvoet	N/A
Behuizing	Staal
Montage	Plafondopbouw, Pendel
Geïntegreerde aanwezigheidssensor	NONE
Algemene toepassing	Kantoor, Onderwijs
Omgevingstemperatuur (°C)	-5°C...+25°C
Werkings temperatuur (°)	25
Virtual assistant compatibility	N/A
ETIM klasse	EC002892
Garantie	5 jaar

Optische gegevens

Lumenstroom armatuur (lm)	8800
Efficiëntie armatuur lm/W	124
Kleurtemperatuur (K)	3000
Lichtkleur	Warmwit
CRI (Ra)	80
Initiële kleurvariatie (SDCM)	SDCM3
Type licht distributie	Symmetrisch
Luminantiecontrole	< 19
Fotobiologische risicogroep	RG0

Elektrische gegevens

Nood type	
Totaal energieverbruik (W)	76
Primaire voedingsspanning min	220.0
Primaire voedingsspanning max	240.0
Lamp arbeidsfactor	0.95
THD (bij 230 V, 50 Hz, volledige belasting, bij 100% dimniveau) ≤ xx.x %	10
Elektrische beschermingsklasse	Klasse 1
Voorschakelapparaat vereist	Nee
Type ballast	LED constante stroom driver
Dimbaar	Ja
Dimtechnologie	SylSmart Standalone (SSC)
Minimum dimniveau (%)	1
Stuurstroom driver (mA)	300
Inschakelstroom (A)	29
Duur inschakelstroom (µs)	180
Energie-efficiëntieklasse (A->G) van de lichtbron in dit product	D
Nominale frequentie (Hz)	50/60Hz
Flickerratio (%)	Ultra laag (5% of minder)
Max. Armaturen per 10A C automaat	21
Max. Armaturen per 13A C automaat	28
Max. Armaturen per 16A C automaat	36
Max. Armaturen per 20A C automaat	45
Max. Armaturen per 10A B automaat	13
Max. Armaturen per 13A B automaat	17
Max. Armaturen per 16A B automaat	22
Max. Armaturen per 20A B automaat	27
Aansluitbare geleider doorsnede min	0.75
Aansluitbare geleider doorsnede max	2.5

Rana Neo S 1500 2L 71W 8800lm 830 SSC

Artikelnummer 0054262

SYLVANIA

Gegevens levensduur

Gemiddelde nominale levensduur - L70 B50	100000
Gemiddelde nominale levensduur - L80 B20	96000

Fysieke gegevens

Kleur behuizing	RAL 9016 - Traffic white / Bezel
IP waarde	IP20
IK waarde	IK07
Afwerking diffusor	Opaal
Materiaal diffusor	PC Polycarbonaat
Afwerking reflector	Not Applicable
Lengte (mm)	1440
Breedte (mm)	187
Hoogte (mm)	47
Gewicht (kg)	3.9

Verpakkingen

EAN code	5410288542621
Enkele lengte verpakking (cm)	153.5
Enkele breedte verpakking (cm)	6.5
Hoogte eenheidsverpakking (cm)	21.0
DUN14 (inner)	05410288542621
Eenheden per omdoos	1
Lengte omdoos (cm)	153.5
Breedte omdoos (cm)	6.5
Diepte omdoos (cm)	21.0

Veiligheidsgegevens

Gloeidraad test (°)	850
Optimale bedrijfsomstandigheden (°C)	-5-25