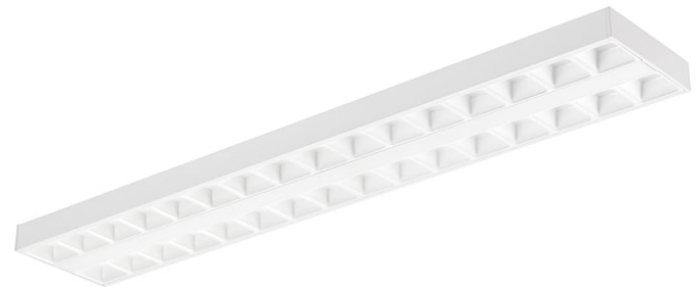
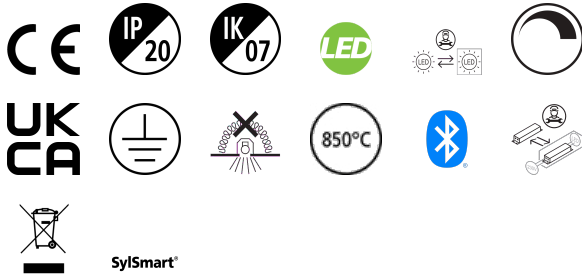


OPTIX SURFACE 1200x200 2 LINE 4000K WHT SSC

Artikelnummer 2023719

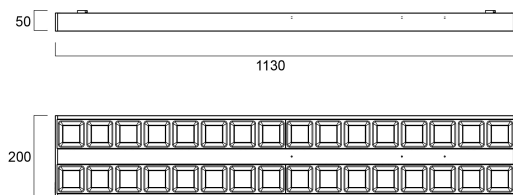
Concord



OPTIX SURFACE 1200x200 2 LINE 4000K WHT SSC is een armatuur met een hoge efficiëntie en lage verblindingsfactor voor kantoor- en onderwijs toepassingen. Geschikt voor opbouw- en pendelmontage. Afmetingen: 1129x200x45 mm. Witte kunststof optiek met lage verblindingsfactor in 2 lijnen configuratie. Armatuurbehuizing in wit RAL9016. Geschikt voor SylSmart Standalone. neutraal wit (4000K), CRI>80, kleurentolerantie van 3-staps MacAdam ellips. Lichtstroom 3600lm. Vermogen 24W. Armatuurefficiëntie 150lm/W. Levensduur: 60.000 uur L90B10. UGR<19, lichtsterkte bij 65°<3000 Cd/m², IK07, IP20. Fotobiologische veiligheidsrisicogroep 0. Elektrische bescherming klasse I. Gloeidraadtest 850°C

Technische gegevens

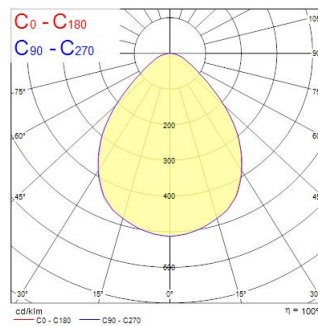
Afmetingen (mm)



Fotometrie

| Distance [m] | Cone diameter [m] | Beam diameter [m] | Illuminance [lx] |
|--------------|-------------------|-------------------|----------------------|
| 0.5 | 0.83 0.92 | 0.71 0.78 | 7389 1481 1473 |
| 1.0 | 1.65 1.85 | 1.42 1.57 | 1847 365 367 |
| 1.5 | 2.78 2.77 | 2.33 2.35 | 821 162 163 |
| 2.0 | 3.70 3.69 | 3.14 3.15 | 482 99 99 |
| 2.5 | 4.63 4.61 | 3.95 3.96 | 296 60 60 |
| 3.0 | 5.56 5.54 | 4.76 4.77 | 205 41 41 |

Distance [m] Cone diameter [m] Illuminance [lx]
 — C0 - C180 (Half beam angle: 90.0°)
 — C90 - C270 (Half beam angle: 90.0°)



OPTIX SURFACE 1200x200 2 LINE 4000K WHT SSC

Artikelnummer 2023719

Concord

Algemene gegevens

| | |
|-----------------------------------|---|
| Productnaam | OPTIX SURFACE 1200x200 2 LINE 4000K WHT SSC |
| Technologie | LED |
| Lampvoet | N/A |
| Behuizing | Staal |
| Montage | Plafondopbouw |
| Geïntegreerde aanwezigheidssensor | NONE |
| Type armatuur (open/gesloten) | Ingesloten |
| Algemene toepassing | Onderwijs, Kantoor |
| Omgevingstemperatuur (°C) | 10°C...+25°C |
| Werkings temperatuur (°) | 25 |
| Virtual assistant compatibility | N/A |
| ETIM klasse | EC002892 |
| Garantie | 5 jaar |

Optische gegevens

| | |
|-------------------------------|-------------|
| Lumenstroom armatuur (lm) | 3600 |
| Efficiëntie armatuur lm/W | 150 |
| Kleurtemperatuur (K) | 4000 |
| Lichtkleur | Neutraalwit |
| CRI (Ra) | 80 |
| Initiële kleurvariatie (SDCM) | SDCM3 |
| Type licht distributie | Symmetrisch |
| Luminantiecontrole | < 19 |
| Fotobiologische risicogroep | RG0 |

Elektrische gegevens

| | |
|---|-----------------------------|
| Totaal energieverbruik (W) | 24 |
| Primaire voedingsspanning min | 198.0 |
| Primaire voedingsspanning max | 264.0 |
| Lamp arbeidsfactor | 0.98 |
| THD (bij 230 V, 50 Hz, volledige belasting, bij 100% dimniveau) \leq xx.x % | 9 |
| Elektrische beschermingsklasse | Klasse 1 |
| Voorschakelapparaat vereist | Nee |
| Type ballast | LED constante stroom driver |
| Dimbaar | Ja |
| Dimtechnologie | SylSmart Standalone (SSC) |
| Stuurstroom driver (mA) | 225 |
| Inschakelstroom (A) | 29 |
| Duur inschakelstroom (μ s) | 180 |
| Energie-efficiëntieklasse (A->G) van de lichtbron in dit product | C |
| Nominale frequentie (Hz) | 50/60Hz |
| Flickerratio (%) | Ultra laag (5% of minder) |
| Max. Armaturen per 10A C automaat | 21 |
| Max. Armaturen per 13A C automaat | 28 |
| Max. Armaturen per 16A C automaat | 36 |
| Max. Armaturen per 20A C automaat | 45 |
| Max. Armaturen per 10A B automaat | 13 |
| Max. Armaturen per 13A B automaat | 17 |
| Max. Armaturen per 16A B automaat | 22 |
| Max. Armaturen per 20A B automaat | 27 |
| Aansluitbare geleider doorsnede min | 2.5 |
| Aansluitbare geleider doorsnede max | 2.5 |

Gegevens levensduur

| | |
|--|--------|
| Gemiddelde nominale levensduur - L70 B50 | 120000 |
| Gemiddelde nominale levensduur - L80 B20 | 120000 |
| Gemiddelde nominale levensduur - L90 B10 | 60000 |

OPTIX SURFACE 1200x200 2 LINE 4000K WHT SSC

Artikelnummer 2023719

Concord

Fysieke gegevens

| | |
|--------------------|----------------------------------|
| Kleur behuizing | RAL 9016 - Traffic white / Bezel |
| IP waarde | IP20 |
| IK waarde | IK07 |
| Afwerking diffusor | Mat/satin |
| Materiaal diffusor | PC Polycarbonaat |
| Lengte (mm) | 1129 |
| Breedte (mm) | 200 |
| Hoogte (mm) | 45 |
| Gewicht (kg) | 4.6 |

Verpakkingen

| | |
|--------------------------------|----------------|
| EAN code | 5025768237197 |
| Enkele lengte verpakking (cm) | 117.0 |
| Enkele breedte verpakking (cm) | 22.5 |
| Hoogte eenheidsverpakking (cm) | 6.8 |
| DUN14 (inner) | 05025768237197 |
| Eenheden per omdoos | 1 |
| Lengte omdoos (cm) | 117.0 |
| Breedte omdoos (cm) | 22.5 |
| Diepte omdoos (cm) | 6.8 |

Veiligheidsgegevens

| | |
|--------------------------------------|-------|
| Gloeidraad test (°) | 850 |
| Optimale bedrijfsomstandigheden (°C) | 10-25 |