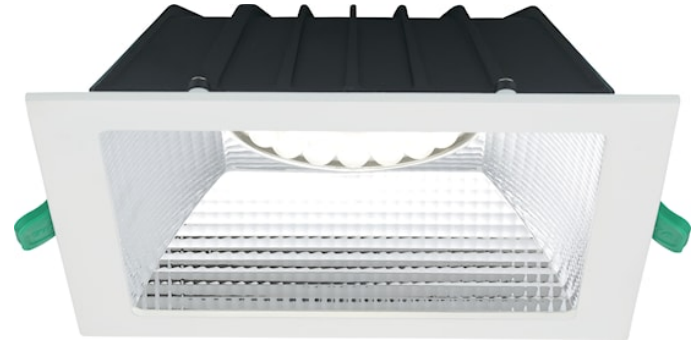


# Insaver UGR19 IP54 200 2500lm 840 Square SSA01D

Item No: 0030627

**SYLVANIA**

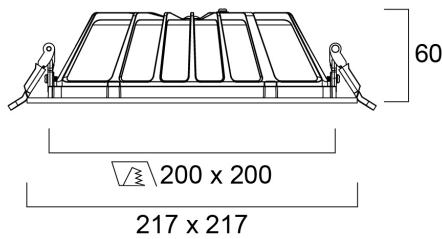
**PRO**<sup>TM</sup>



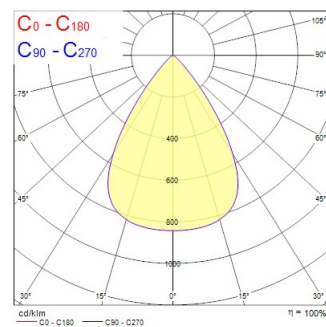
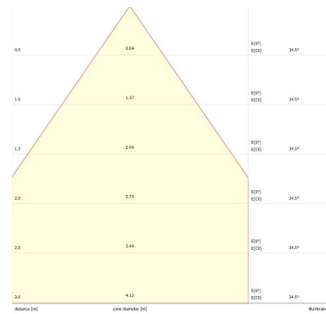
Insaver is a ceiling recessed LED downlight (IP54 from the front), Die-cast aluminium body, loop in loop out connector for quick installation, SylSmart driver SSA01D, 20W; 2500lm; 125lm/W; 4000K; UGR <19 with shallow product depth 65mm. Meets TP(a) requirements.

## Technical Assets

### Dimensions (mm)



### Photometrics



# Insaver UGR19 IP54 200 2500lm 840 Square SSA01D

Item No: 0030627

**SYLVANIA**

## General data

Nome do produto	Insaver UGR19 IP54 200 2500lm 840 Square SSA01D
Tecnologia	LED
Casquilho	N/A
Corpo (Housing)	Aluminium
Montagem	Ceiling recessed mounting
Detetor de presença incorporado	NONE
Aplicação geral	Hotelaria, Escritórios, Retalho
Intervalo de temperatura de funcionamento (°C)	-20°C...+40°C
Compatibilidade com assistente virtual	N/A
ETIM	EC001744
Garantia	5 anos

## Optical data

Fluxo luminoso da luminária (lm)	2500
Eficiência (lm/W)	125
Temperatura de cor (K)	3000
Cor da luz	Neutral White
CRI	80
Variação da cor (SDCM)	SDCM3
Ângulo do feixe (°)	70
Tipo de distribuição	Symmetric
Glare control	< 19
Grupo de risco fotobiológico	RG1

## Electrical data

Emergency type	
Consumo total de energia (W)	20
Tensão de alimentação do produto – mín. (V)	220.0
Tensão de alimentação do produto – máx. (V)	240.0
Fator de potência	0.9
THD (a 230V, 50Hz, carga total, a 100% de regulação)	20.0
Classe de proteção elétrica	Class II
Sistema de controlo	LED driver constant current
Regulável	No
Modo de regulação	N/A
Drive current (mA)	600
Corrente de arranque (A)	20
Duração da corrente de arranque (µs)	101
Classe de eficiência energética (A>G) da fonte de luz incluída	D
Frequência nominal (Hz)	50/60Hz
LED Flickering Rate	Ultra low (5% or less)
Máx. dispositivos por disjuntor C de 10A	38
Máx. produtos por disjuntor C de 16A	57
Máx. produtos por disjuntor B de 16A	45
Connectable conductor cross section - Min (mm <sup>2</sup> )	0.75
Secção máxima do condutor conectável (mm <sup>2</sup> )	1.5

# Insaver UGR19 IP54 200 2500lm 840 Square SSA01D

Item No: 0030627

**SYLVANIA**

## Lifetime data

Vida útil L70 B50	100000
Lifespan L70 B20	100000
Vida útil L70 B10	100000
Lifespan L80 B50	100000
Vida útil L80 B20	88000
Lifespan L80 B10	80000
Lifespan L90 B50	50000
Lifespan L90 B20	43000
Lifespan L90 B10	39000

## Physical data

Cor do corpo	RAL 9010 - Pure white
Proteção IP	IP54/20
Proteção IK	IK07
Acabamento do difusor	Other
Material do difusor	None
Reflector finish	Not Applicable
Comprimento nominal do produto (mm)	217
Largura nominal do produto (mm)	217
Altura nominal do produto (mm)	60
Peso (kg)	0.8

## Packaging

Código EAN	5410288306278
Comprimento / altura da embalagem individual (cm)	25.0
Largura da embalagem individual (cm)	25.0
Profundidade da embalagem individual (cm)	8.0
DUN14 (inner)	15410288306275
Unidades por embalagem exterior	12
Comprimento / altura da embalagem exterior (cm)	51.5
Largura da embalagem exterior (cm)	51.5
Profundidade da embalagem exterior (cm)	26.0

## Safety data

Teste do fio incandescente (°C)	850
Condição ótima de funcionamento (°C)	-20-40