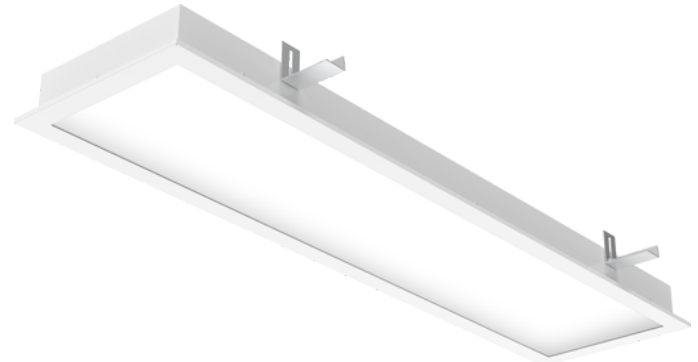


PANEL IP66 CR R 598R CMPG L3 4290LM 840 DALI EM

Item No: 0042779

SYLVANIA

LiteGuard™



PANEL IP66 CR R 598R CMPG L3 4290LM 840 DALI EM is a recessed LED lighting fixture designed for clean areas in hospitals, laboratories, microelectronics production, food industry, clean screwless design for easy cleaning with rounded edges of the frame eliminates the sediments and bacteriums creation, powder coated steel body with white finishing (RAL9016), diffuser made of clear tempered safety glass and MP plexiglass, 1247x312x79mm luminaire dimensions, 4290lm luminous flux, 37W system power, 116lm/W efficacy, power consumption in EM mode 3.8W & 400lm luminous flux, CRI Ra>80 4000K CCT light source, suitable for ambient temperatures from -20°C up to 60°C, lifespan: L80B10 70000h @Ta 30°C, L70B10 100000hr @ Ta 30°C, certified for clean areas in compliance with ISO 14644-1 class 2-9, minimum height of mounting space is 200 mm, electrical connection by means of ADELS connector, maximum cross section of wires 2,5 mm², impact protection IK08, ingress protection rating IP66/IP50 upper side of the luminaire, electrical protection Class I, DALI dimmable driver, 3-hours integrated EM, 5 years warranty, UGR<19.

PANEL IP66 CR R 598R CMPG L3 4290LM 840 DALI EM

Item No: 0042779

SYLVANIA

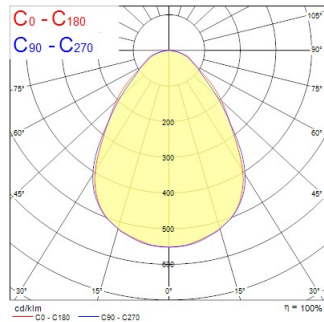
Technical Assets

Photometrics

0.5	0.82 0.82	E171 E180 E190	8472 2181 2209
1.0	1.65 1.63	E171 E180 E190	2088 548 562
1.5	2.47 2.45	E171 E180 E190	1001 242 232
2.0	3.30 3.26	E171 E180 E190	592 136 130
2.5	4.12 4.06	E171 E180 E190	379 87 84
3.0	4.95 4.88	E171 E180 E190	283 61 57

Distance [m] Cone diameter [m] Illuminance [lx]

— C0 - C180 (Half beam angle: 75.4°)
— C90 - C270 (Half beam angle: 75.0°)



General data

Nome do produto	PANEL IP66 CR R 598R CMPG L3 4290LM 840 DALI EM
Tecnologia	LED
Casquilho	N/A
Corpo (Housing)	Steel
Montagem	Ceiling recessed mounting
Detetor de presença incorporado	NONE
Aplicação geral	Logistics & Industry
Intervalo de temperatura de funcionamento (°C)	5°C...+35°C
Compatibilidade com assistente virtual	N/A
ETIM	EC002892
Garantia	5 anos

Optical data

Fluxo luminoso da luminária (lm)	4290
Eficiência (lm/W)	116
Temperatura de cor (K)	4000
Cor da luz	Neutral White
CRI	80
Varição da cor (SDCM)	SDCM3
Ângulo do feixe (°)	90
Tipo de distribuição	Symmetric
Glare control	< 19
Grupo de risco fotobiológico	RG0
Luminous flux (emergency) (lm)	400

PANEL IP66 CR R 598R CMPG L3 4290LM 840 DALI EM

Item No: 0042779

SYLVANIA

Electrical data

Emergency type	
Emergency duration (h)	3
Consumo total de energia (W)	37
Tensão de alimentação do produto – mín. (V)	240.0
Tensão de alimentação do produto – máx. (V)	220.0
Fator de potência	0.98
THD (a 230V, 50Hz, carga total, a 100% de regulação)	9
Classe de proteção elétrica	Classe I
Sistema de controlo	LED driver constant current
Regulável	Yes
Modo de regulação	DALI-2
Corrente de arranque (A)	22.4
Duração da corrente de arranque (µs)	176
Classe de eficiência energética (A>G) da fonte de luz incluída	B
Frequência nominal (Hz)	50/60Hz
Máx. dispositivos por disjuntor C de 10A	21
Máx. produtos por disjuntor C de 16A	36
Máx. produtos por disjuntor B de 16A	22
Connectable conductor cross section - Min (mm ²)	0.5
Secção máxima do condutor conectável (mm ²)	2.5

Lifetime data

Vida útil L70 B50	100000
-------------------	--------

Physical data

Cor do corpo	RAL 9016 - Traffic white / Bezel
Proteção IP	IP66
Proteção IK	IK08
Acabamento do difusor	Prismatic
Material do difusor	Safety tempered glass
Comprimento nominal do produto (mm)	1247
Largura nominal do produto (mm)	312
Altura nominal do produto (mm)	79
Peso (kg)	12.0

Packaging

Código EAN	5410288427799
Comprimento / altura da embalagem individual (cm)	127.5
Largura da embalagem individual (cm)	34.0
Profundidade da embalagem individual (cm)	9.5
DUN14 (inner)	05410288427799
Unidades por embalagem exterior	1
Comprimento / altura da embalagem exterior (cm)	127.5
Largura da embalagem exterior (cm)	34.0
Profundidade da embalagem exterior (cm)	9.5

Safety data

Teste do fio incandescente (°C)	850
Condição ótima de funcionamento (°C)	5-35