

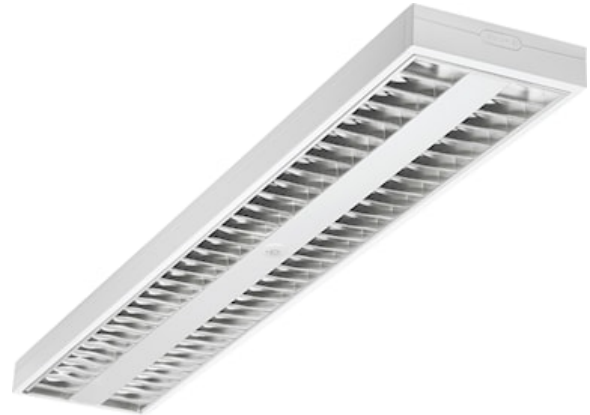
RANA NEO 7500LM S 1200 840 SSA02 2L WHITE

Item No: 0044945

SYLVANIA



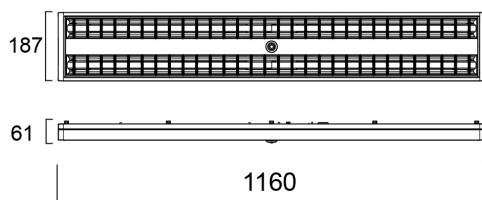
SylSmart®



Surface or Suspended LED luminaire with Micro Prismatic Optic, Direct Light Distribution, Luminaire Dimensions: 1160x187x56mm, White body colour, IP20, IK07, SylSmart Connected capable, Low LED flicker (+/-5%), Neutral White (4000K) LED Colour Temperature, 7500lm, 58W, 129lm/W efficacy, CRI>80, 3 SDCM (3-step MacAdam ellipse) LED Colour Consistency, UGR<18, Luminance at 65° < 3000 cd/m², Lifespan: 96,000 hours L80B20, Quick electrical connection with push-connectors in the luminaire, Glow Wire Test 850°C.

Technical Assets

Dimensions (mm)

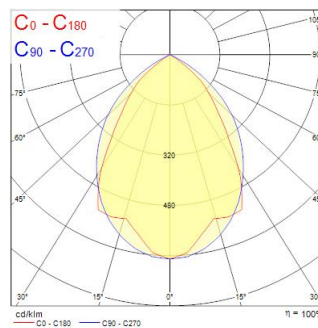


Photometrics

0.5	0.90 0.71	5071 E(C90) 42.0° E(C0) 38.2°	19554 4015 8307
1.0	1.80 1.41	5071 E(C90) 42.0° E(C0) 38.2°	4888 1008 1254
1.5	2.70 2.12	5071 E(C90) 42.0° E(C0) 38.2°	2173 448 550
2.0	3.60 2.82	5071 E(C90) 42.0° E(C0) 38.2°	1222 251 311
2.5	4.50 3.53	5071 E(C90) 42.0° E(C0) 38.2°	782 161 211
3.0	5.40 4.23	5071 E(C90) 42.0° E(C0) 38.2°	543 112 148

Distance [m] Cone diameter [m] Illuminance [lx]

— C0 - C180 (Half beam angle: 70.0°)
— C90 - C270 (Half beam angle: 84.0°)



RANA NEO 7500LM S 1200 840 SSA02 2L WHITE

Item No: 0044945

SYLVANIA

General data

Nome do produto	RANA NEO 7500LM S 1200 840 SSA02 2L WHITE
Tecnologia	LED
Casquilho	N/A
Corpo (Housing)	Steel
Montagem	Ceiling surface mounting, Suspended
Aplicação geral	Educação, Escritórios
Intervalo de temperatura de funcionamento (°C)	-5°C...+25°C
Performance ambient temperature Tq (°C)	25
Compatibilidade com assistente virtual	N/A
ETIM	EC002892
Garantia	5 anos

Optical data

Fluxo luminoso da luminária (lm)	7500
Eficiência (lm/W)	129
Temperatura de cor (K)	4000
Cor da luz	Neutral White
CRI	80
Varição da cor (SDCM)	SDCM3
Tipo de distribuição	Symmetric
Glare control	< 18
Grupo de risco fotobiológico	RG0

Electrical data

Consumo total de energia (W)	58
Tensão de alimentação do produto – mín. (V)	198.0
Tensão de alimentação do produto – máx. (V)	264.0
Fator de potência	0.95
THD (a 230V, 50Hz, carga total, a 100% de regulação)	10
Classe de proteção elétrica	Classe I
Control gear required	No
Sistema de controlo	LED driver constant current
Regulável	Yes
Modo de regulação	SylSmart Connected (SSA)
Drive current (mA)	300
Corrente de arranque (A)	27
Classe de eficiência energética (A>G) da fonte de luz incluída	C
Frequência nominal (Hz)	50/60Hz
LED Flickering Rate	Ultra low (5% or less)
Máx. dispositivos por disjuntor C de 10A	25
Max. products per 13A C Breaker	32
Máx. produtos por disjuntor C de 16A	40
Max. products per 20A C Breaker	50
Max. products per 10A B Breaker	15
Max. products per 13A B Breaker	19
Máx. produtos por disjuntor B de 16A	24
Max. products per 20A B Breaker	30
Secção máxima do condutor conectável (mm ²)	2.5

Lifetime data

Vida útil L70 B50	100000
Vida útil L80 B20	96000

RANA NEO 7500LM S 1200 840 SSA02 2L WHITE

Item No: 0044945

SYLVANIA

Physical data

Cor do corpo	RAL 9016 - Traffic white / Bezel
Proteção IP	IP20
Proteção IK	IK07
Acabamento do difusor	Opal
Material do difusor	PC Polycarbonate
Comprimento nominal do produto (mm)	1160
Largura nominal do produto (mm)	187
Altura nominal do produto (mm)	47
Peso (kg)	3.2

Packaging

Código EAN	5410288449456
Comprimento / altura da embalagem individual (cm)	153.5
Largura da embalagem individual (cm)	6.5
Profundidade da embalagem individual (cm)	21.0
DUN14 (inner)	05410288449456
Unidades por embalagem exterior	1
Comprimento / altura da embalagem exterior (cm)	153.5
Largura da embalagem exterior (cm)	6.5
Profundidade da embalagem exterior (cm)	21.0

Safety data

Teste do fio incandescente (°C)	850
Condição ótima de funcionamento (°C)	-5-25