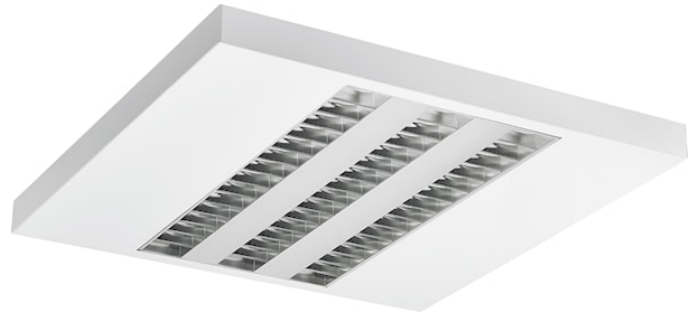


RANA LED S 600 HO 4K LOUVV+PRI 1-10 W GEN2

Item No: 0051471

SYLVANIA

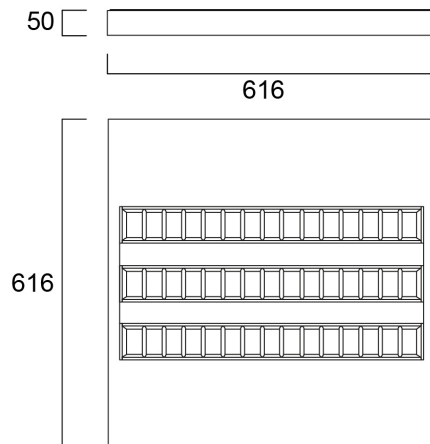
PROTM



Surface or Suspended LED Linear luminaire with Louvre + Prismatic Optic, Direct Light Distribution, Luminaire Dimensions: 616x616x50mm, Sylvania White body colour, IP20, IK07, Light Engine Dimensions: 570x285mm, 1-10V Dimmable, Low LED flicker (+/-5%), Neutral White (4000K) LED Colour Temperature, 4500lm, 40W, 113lm/W efficacy, CRI>80, 3 SDCM (3-step MacAdam ellipse) LED Colour Consistency, UGR<19, Luminance at 65° < 3000 cd/m², Lumen Maintenance: L90B10 at 50,000 hours, Quick electrical connection with push-connectors in the luminaire, Glow Wire Test 850°C.

Technical Assets

Dimensions (mm)

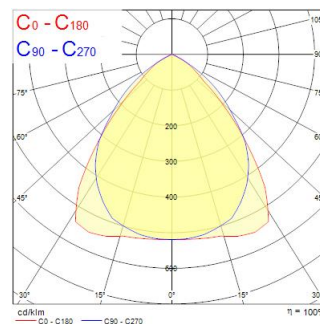


Photometrics

Distance [m]	Cone diameter [m]	Beam diameter [m]	Beam angle [°]	Illuminance [lx]
0.5	0.86 0.90	0.71 0.75	43.8° 42.1°	9042 1737
1.0	1.82 1.81	1.42 1.40	43.8° 42.1°	2325 439
1.5	2.68 2.71	2.13 2.10	43.8° 42.1°	1035 326
2.0	3.64 3.61	2.84 2.80	43.8° 42.1°	594 157
2.5	4.78 4.82	3.75 3.70	43.8° 42.1°	374 81
3.0	5.75 5.82	4.50 4.45	43.8° 42.1°	299 49

Distance [m] Cone diameter [m] Beam diameter [m] Beam angle [°] Illuminance [lx]

— C0 - C180 (Half beam angle: 84.9°) — C90 - C270 (Half beam angle: 87.6°)



RANA LED S 600 HO 4K LOUV+PRI 1-10 W GEN2

Item No: 0051471

SYLVANIA

General data

Nome do produto	RANA LED S 600 HO 4K LOUV+PRI 1-10 W GEN2
Tecnologia	LED
Casquilho	N/A
Corpo (Housing)	Steel
Montagem	Ceiling surface mounting, Suspended
Detetor de presença incorporado	NONE
Aplicação geral	Escritórios, Educação
Intervalo de temperatura de funcionamento (°C)	-5°C...+25°C
Performance ambient temperature Tq (°C)	25
Compatibilidade com assistente virtual	N/A
ETIM	EC002892
E-number FI	4273530
Garantia	5 anos

Optical data

Fluxo luminoso da luminária (lm)	4500
Eficiência (lm/W)	113
Temperatura de cor (K)	4000
Cor da luz	Neutral White
CRI	80
Variação da cor (SDCM)	SDCM3
Tipo de distribuição	Symmetric
Glare control	< 19
Grupo de risco fotobiológico	RG0

Electrical data

Emergency type	
Consumo total de energia (W)	40
Tensão de alimentação do produto – mín. (V)	220.0
Tensão de alimentação do produto – máx. (V)	240.0
Fator de potência	0.95
THD (a 230V, 50Hz, carga total, a 100% de regulação)	10
Classe de proteção elétrica	Classe I
Control gear required	No
Sistema de controlo	LED driver constant current
Regulável	Yes
Modo de regulação	1-10V (Analogue)
Minimum dimming level (%)	10
Drive current (mA)	275
Corrente de arranque (A)	45
Duração da corrente de arranque (µs)	100
Classe de eficiência energética (A>G) da fonte de luz incluída	C
Frequência nominal (Hz)	50/60Hz
LED Flickering Rate	Ultra low (5% or less)
Máx. dispositivos por disjuntor C de 10A	31
Máx. produtos por disjuntor C de 16A	51
Max. products per 20A C Breaker	62
Max. products per 10A B Breaker	18
Máx. produtos por disjuntor B de 16A	30
Max. products per 20A B Breaker	37
Connectable conductor cross section - Min (mm ²)	0.75
Secção máxima do condutor conectável (mm ²)	2.5

RANA LED S 600 HO 4K LOUV+PRI 1-10 W GEN2

Item No: 0051471

SYLVANIA

Lifetime data

Vida útil L70 B50	50000
Vida útil L70 B10	50000
Lifespan L80 B50	50000
Lifespan L80 B10	50000
Lifespan L90 B50	50000
Lifespan L90 B10	50000

Physical data

Cor do corpo	RAL 9016 - Traffic white / Bezel
Proteção IP	IP20
Proteção IK	IK07
Acabamento do difusor	Prismatic
Material do difusor	PC Polycarbonate
Reflector finish	Not Applicable
Comprimento nominal do produto (mm)	616
Largura nominal do produto (mm)	616
Altura nominal do produto (mm)	50
Peso (kg)	4.9

Packaging

Código EAN	5410288514710
Comprimento / altura da embalagem individual (cm)	67.0
Largura da embalagem individual (cm)	6.5
Profundidade da embalagem individual (cm)	64.5
DUN14 (inner)	05410288514710
Unidades por embalagem exterior	1
Comprimento / altura da embalagem exterior (cm)	67.0
Largura da embalagem exterior (cm)	6.5
Profundidade da embalagem exterior (cm)	64.5
Safety data	
Teste do fio incandescente (°C)	850
Condição ótima de funcionamento (°C)	-5-25