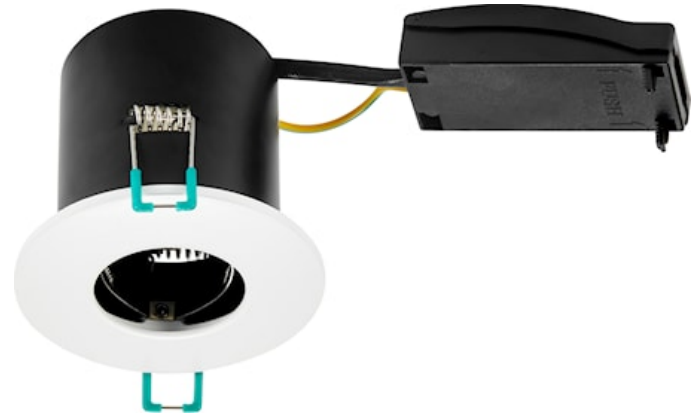
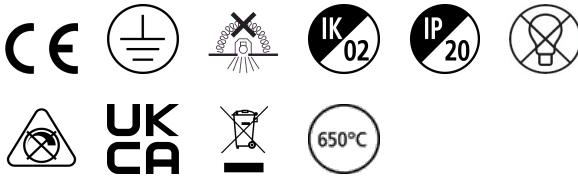


Inset Trend 72 FL Fire White NO-LMP

Item No: 0084106

SYLVANIA

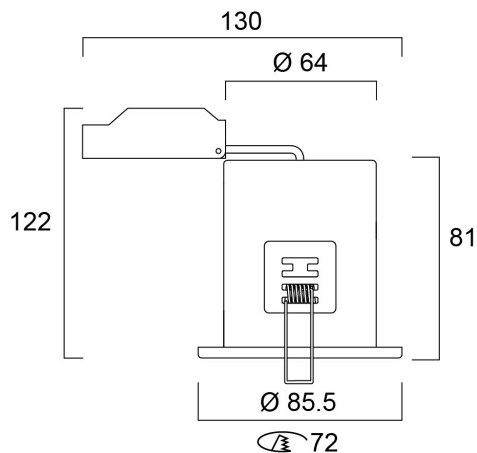
START



Recessed fire rated housing frame to use with RefLED GU10 spotlight lamp Ø50mm - GU10 spotlight not included. Steel body, round bezel ring in white RAL9016 finish, fixed (not adjustable), IP20 degree of protection, class II, outer dimensions (including wiring box): Ø85.5*81mm (with connecting box 122mm), cut-out Ø72mm. Fire rated 30, 60, 90 minutes. Suitable for internal environment only.

Technical Assets

Dimensions (mm)



Photometrics

Inset Trend 72 FL Fire White NO-LMP

Item No: 0084106

SYLVANIA

General data

Nome do produto	Inset Trend 72 FL Fire White NO-LMP
Tecnologia	Light Source Not Integrated
Casquilho	GU10
Corpo (Housing)	Steel
Montagem	Ceiling recessed mounting
Detetor de presença incorporado	NONE
Aplicação geral	Residential & Consumer, Retailho
Intervalo de temperatura de funcionamento (°C)	-10°C...+40°C
Compatibilidade com assistente virtual	N/A
ETIM	EC001744
Garantia	5 anos

Optical data

Fluxo luminoso da luminária (lm)	1
Eficiência (lm/W)	1
Cor da luz	N/A
Variação da cor (SDCM)	N/A
Tipo de distribuição	None
Grupo de risco fotobiológico	Not applicable

Electrical data

Light source included	Fixture without Lightsource
Emergency type	
Consumo total de energia (W)	7.3
Supply current (A)	0.01
Tensão de alimentação do produto – mín. (V)	220.0
Tensão de alimentação do produto – máx. (V)	240.0
THD (a 230V, 50Hz, carga total, a 100% de regulação)	100
Classe de proteção elétrica	Classe I
Sistema de controlo	Not required
Regulável	No
Modo de regulação	N/A
Frequência nominal (Hz)	N/A
Máx. dispositivos por disjuntor C de 10A	50
Máx. produtos por disjuntor C de 16A	80
Máx. produtos por disjuntor B de 16A	1
Connectable conductor cross section - Min (mm ²)	0.75
Secção máxima do condutor conectável (mm ²)	1.5

Physical data

Cor do corpo	White
Proteção IP	IP20
Proteção IK	IK02
Acabamento do difusor	Other
Material do difusor	None
Reflector finish	Not Applicable
Altura nominal do produto (mm)	122
Nominal Product Diameter (mm)	86
Built-in diameter (mm)	86
Peso (kg)	0.19

Inset Trend 72 FL Fire White NO-LMP

Item No: 0084106

SYLVANIA

Packaging

Código EAN	5410288841069
Comprimento / altura da embalagem individual (cm)	10.0
Largura da embalagem individual (cm)	9.0
Profundidade da embalagem individual (cm)	10.0
DUN14 (inner)	15410288841066
Unidades por embalagem exterior	40
Comprimento / altura da embalagem exterior (cm)	47.0
Largura da embalagem exterior (cm)	22.0
Profundidade da embalagem exterior (cm)	42.0

Safety data

Teste do fio incandescente (°C)	650
Condição ótima de funcionamento (°C)	-10-40