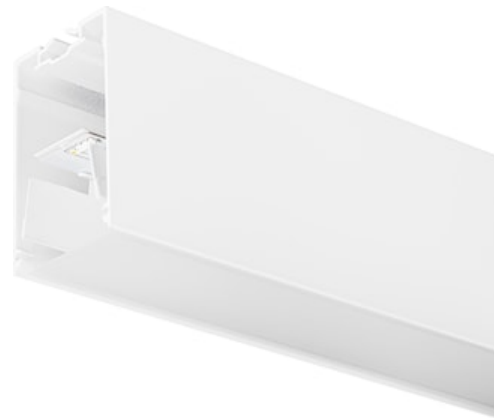


MC2 2.4M 3K DALI WHT OPAL

Item No: 2071480

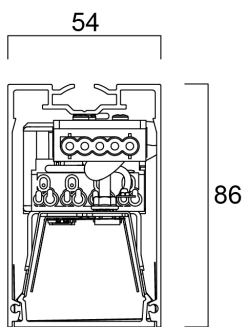
Concord



MC2 2.4M 3K DALI WHT OPAL LED luminaire, white RAL9016 finishing, direct distribution, trimless detail for a seamless finish, suitable for recessed, semi-recessed, surface-mounted or suspended installation either horizontally or vertically, various accessories available, compact and minimalist design based on the Golden Mean, ideal for offices, meeting rooms, corridors, education facilities, museums and libraries, extruded aluminium body, diffuser: opal, colour temperature: 3000K warm white, total system power: 36W, total fixture output: 4600lm, luminaire efficacy: 128lm/W, LOR: 100%, colour rendering: Ra >80, LED Chromacity: 3 step MacAdam ellipse, lifespan: 66,000 hours L90B10, IR/UV free light source without heat radiation, operating voltage: 220-240V / 50-60Hz, drive current: 800mA, electronic driver, DALI dimmable, electrical protection: CLASS I, IP20, suitable for internal environment only.

Technical Assets

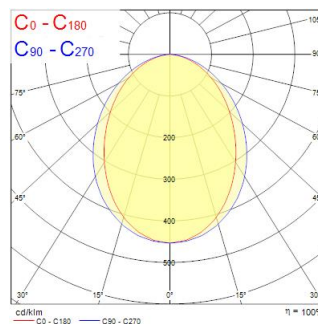
Dimensions (mm)



Photometrics

| Distance [m] | Cone diameter [m] | Beam diameter [m] | Beam diameter [m] | Illuminance [lx] |
|--------------|-------------------|-------------------|-------------------|---------------------|
| 0.5 | 1.12 0.86 | 0.71 0.54 | 0.54 0.41 | 844 1238 1753 |
| 1.0 | 2.24 1.73 | 1.42 1.08 | 1.08 0.82 | 208 310 433 |
| 1.5 | 3.36 2.60 | 2.13 1.62 | 1.62 1.23 | 327 188 130 |
| 2.0 | 4.47 3.56 | 2.84 2.16 | 2.16 1.62 | 521 138 100 |
| 2.5 | 5.59 4.47 | 3.55 2.72 | 2.72 2.16 | 354 85 69 |
| 3.0 | 6.71 5.36 | 4.26 3.36 | 3.36 2.72 | 232 54 43 |

Distance [m] Cone diameter [m] Illuminance [lx]
 — C0 - C180 (Half beam angle: 65.9°)
 — C90 - C270 (Half beam angle: 96.4°)



MC2 2.4M 3K DALI WHT OPAL

Item No: 2071480

Concord

General data

| | |
|--|--------------------------------|
| Nome do produto | MC2 2.4M 3K DALI WHT OPAL |
| Tecnologia | LED |
| Casquilho | N/A |
| Corpo (Housing) | Aluminium |
| Montagem | Ceiling recessed mounting |
| Detetor de presença incorporado | NONE |
| Aplicação geral | Escritórios, Educação, Retalho |
| Intervalo de temperatura de funcionamento (°C) | 1°C...+40°C |
| Performance ambient temperature Tq (°C) | 25 |
| Compatibilidade com assistente virtual | N/A |
| ETIM | EC002892 |
| E-number FI | 4170341 |
| Garantia | 5 anos |

Optical data

| | |
|----------------------------------|------------|
| Fluxo luminoso da luminária (lm) | 4600 |
| Eficiência (lm/W) | 128 |
| LOR (%) | 100 |
| Temperatura de cor (K) | 3000 |
| Cor da luz | Warm White |
| CRI | 80 |
| Variação da cor (SDCM) | SDCM3 |
| Adjustable chromaticity | Não |
| Tipo de distribuição | Symmetric |
| Glare control | < 25 |
| Grupo de risco fotobiológico | RG0 |

Electrical data

| | |
|--|-----------------------------|
| Emergency type | |
| Consumo total de energia (W) | 36 |
| Tensão de alimentação do produto – mín. (V) | 220.0 |
| Tensão de alimentação do produto – máx. (V) | 240.0 |
| Fator de potência | 0.98 |
| THD (a 230V, 50Hz, carga total, a 100% de regulação) | 6.1 |
| Classe de proteção elétrica | Classe I |
| Control gear required | No |
| Sistema de controlo | LED driver constant current |
| Regulável | Yes |
| Modo de regulação | DALI-2 |
| Minimum dimming level (%) | 1 |
| Drive current (mA) | 800 |
| Min. drive current (mA) | 350 |
| Max. drive current (mA) | 1050 |
| Drive current - Range (mA) | 350mA / 1050mA |
| Corrente de arranque (A) | 35 |
| Duração da corrente de arranque (µs) | 170 |
| Classe de eficiência energética (A>G) da fonte de luz incluída | C |
| Frequência nominal (Hz) | 50/60Hz |
| LED Flickering Rate | Ultra low (5% or less) |
| Máx. dispositivos por disjuntor C de 10A | 21 |
| Max. products per 13A C Breaker | 28 |
| Máx. produtos por disjuntor C de 16A | 35 |
| Max. products per 20A C Breaker | 45 |
| Max. products per 10A B Breaker | 13 |
| Max. products per 13A B Breaker | 17 |
| Máx. produtos por disjuntor B de 16A | 21 |
| Max. products per 20A B Breaker | 27 |
| Connectable conductor cross section - Min (mm ²) | 0.75 |

MC2 2.4M 3K DALI WHT OPAL

Item No: 2071480

Concord

| | |
|---|----------------------------------|
| Secção máxima do condutor conectável (mm ²) | 1.5 |
| Lifetime data | |
| Vida útil L70 B50 | 120000 |
| Vida útil L80 B20 | 92500 |
| Lifespan L90 B10 | 66000 |
| Physical data | |
| Cor do corpo | RAL 9016 - Traffic white / Bezel |
| Proteção IP | IP20 |
| Proteção IK | IK03 |
| Acabamento do difusor | Opal |
| Material do difusor | PC Polycarbonate |
| Reflector finish | Not Applicable |
| Comprimento nominal do produto (mm) | 2400 |
| Largura nominal do produto (mm) | 54 |
| Altura nominal do produto (mm) | 86 |
| Peso (kg) | 5.56 |
| Recessed Depth (mm) | 136 |

Packaging

| | |
|---|----------------|
| Código EAN | 5025768714803 |
| Comprimento / altura da embalagem individual (cm) | 256.0 |
| Largura da embalagem individual (cm) | 15.0 |
| Profundidade da embalagem individual (cm) | 15.0 |
| DUN14 (inner) | 05025768714803 |
| Unidades por embalagem exterior | 1 |
| Comprimento / altura da embalagem exterior (cm) | 256.0 |
| Largura da embalagem exterior (cm) | 15.0 |
| Profundidade da embalagem exterior (cm) | 15.0 |
| Safety data | |
| Teste do fio incandescente (°C) | 650 |
| Condição ótima de funcionamento (°C) | 1-40 |